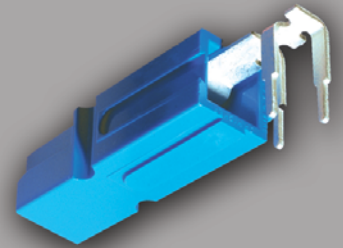
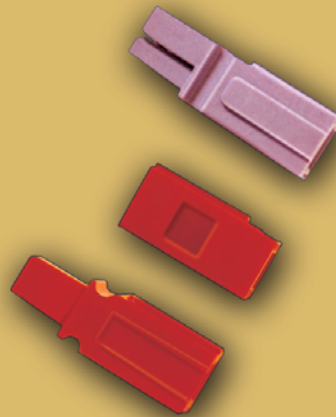
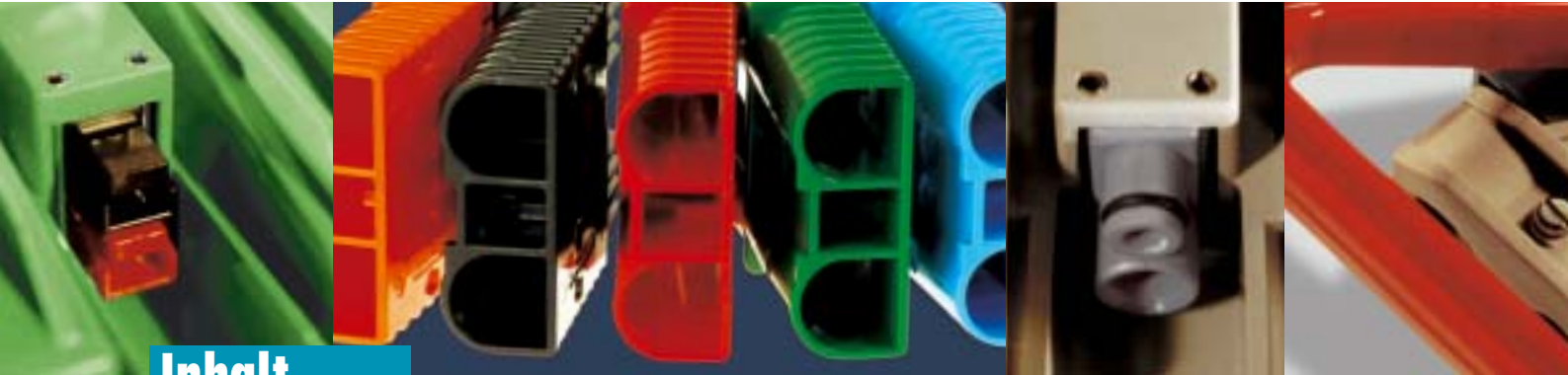


Performed with Emotion



Built by Intelligence

Batteriestecker



Inhalt

Inhalt / Allgemeines	2 - 5
SB Stecker SB 50, SB 175, SB 350	6 - 7
SBX Stecker SBX 175, SBX 350	8 - 9
SBE Stecker SBE 80, SBE 160, SBE 320	10 - 13
SBS Stecker SBS 50	14
DIN-Stecker E80	15 - 17
DIN-Stecker E160	18 - 20
DIN-Stecker E320	21 - 23
Powerpole Pak	24 - 25
Powerpole	26 - 27
PCB / Spiegel	28 - 29
Pow-r-gard	30
Pow-r-chek	31
YC	32
EC	33
Quetsch-Werkzeuge mit austauschbaren Presseinsätzen	34
Quetsch-Werkzeuge mit festen Presseinsätzen	35
Quetschen	36
SB Stecker SB 120 und Zubehör	37
Luftfahrtstecker + Umrechnungstabelle AWG → mm ²	38
Allgemeine Lieferbedingungen des Elektro-Großhandels	39
Schnell-Info	40



Allgemeines

Nur ideale Komponenten ergeben ein sinnvolles Ganzes.

Damit Elektromotoren bei optimaler Leistung einwandfrei funktionieren, ist mehr als eine kraftvolle Batterie erforderlich. Erst absolut zuverlässige Bauteile stellen durch die betriebssichere Übertragung elektrischer Energie einen reibungslosen Arbeitsablauf sicher.

Die **ATECH Antriebstechnik GmbH** ist Anbieter hochwertiger Einzelkomponenten. Neben Verbindungsmaterialien und Steckvorrichtungen umfasst unser Sortiment unter anderem Spezialwerkzeuge, Batterie-Kapazitätsmesser und Produkte aus dem Bereich der Sicherheitstechnik. Jedes einzelne Bauteil entspricht dabei höchsten Qualitätsan-

forderungen und zeichnet sich durch praxiserprobte Funktionalität, gute Handhabung und Langlebigkeit aus.

In Zusammenarbeit mit führenden Herstellern beliefern wir unsere Kunden bedarfsgerecht und zuverlässig innerhalb kürzester Zeit. Unsere Fachleute beraten Sie gern bei der Auswahl des richtigen Produktes – wir freuen uns auf Ihren Anruf!

Ihre ATECH Antriebstechnik GmbH

Ein Überblick über unsere gesamte Produktpalette





Allgemeines

Allgemeines

Der Stecker für Batteriebetrieb mag eine der unkompliziertesten Erfindungen im Bereich von Elektrofahrzeugen sein, er ist jedoch ein lebenswichtiges Bauteil und kann – wenn er nicht sorgfältig ausgewählt wird – eine ständige Fehlerquelle für Apparate, Stromkreise und Batterien darstellen.

Seit über 100 Jahren zeichnet sich die Firma Anderson Power Products durch höchste Sachkenntnis auf dem Gebiet der Starkstromkomponenten unter den Steckverbindungen für Batteriebetrieb aus, und ist weltweit für ihre Qualität bekannt.

Besonders im Bereich der "SB", "SBX" und "SBE" Stecker, die als Maßstab in der Industrie für Batteriebetrieb gelten, wird höchste Zufriedenheit bei den Kunden registriert.



Der Erfolg beruht auf folgenden typischen Eigenschaften:

1. Qualität

Die Kontakte sind nach Anderson's patentiertem "Selbstreinigungsprinzip" hergestellt und garantieren durch konstanten Druck der Blattfedern für Unempfindlichkeit gegen Vibration und Funkenbildung und schützen dadurch Batterie und technische Einrichtungen. Silberüberzogene Kupferkontakte gewährleisten höhere Leitfähigkeit und längere Lebensdauer bei überdurchschnittlichem Gebrauch. Niedriger Übergangswiderstand gestattet außerdem kurzzeitige Überlast.

Die Kontakte können an die Zuleitung entweder gequetscht oder gelötet werden. Die identischen Gehäusehälften sind aus dem widerstandsfähigen, elektrisch festen Polykarbonat 94VO hergestellt und schließen die rostfreien Stahlblattfedern mit ein. Hohe Beständigkeit und lange Lebensdauer sind durch das erwähnte Material und eine einfache, aber mechanisch stabile Konstruktion gewährleistet. Die Steckverbindungen sind für 15.000 Steckvorgänge getestet.

2. Wirtschaftlichkeit

Die Lagerhaltung ist durch vollständig identische Steckerhälften vereinfacht. Jede Steckerhälfte besteht aus lediglich 3 Teilen: ein Gehäuse, zwei identische Kontakte. Der Einbau ist zeit- und arbeitssparend und reduziert Montagekosten. Die Einsatzkosten sind ebenfalls durch stabile Konstruktion und dauerhafte Kontakte herabgesetzt.

3. Sicherheit

Die Gehäuse bestehen aus nichtleitendem Material und machen Steckverbindungen mit vertauschter Polarität unmöglich. Die Kontakte sind zum Zwecke der höheren Sicherheit für Personal und Anlagen unabhängig voneinander auswechselbar.

Die mit mechanischer Kodierung ausgestatteten Gehäusehälften sind zudem farblich gekennzeichnet, um eventuelle gefährliche und kostspielige Fehlanpassungen zwischen Batterien und Anlagen bzw. Ladegeräten von unterschiedlicher Spannung zu verhindern.

"SB"-Stecker

Die "SB"-Stecker beinhalten 2polige Stecker für 50, 175 und 350 Ampere Nennleistung. Eine 3polige Ausführung für 175 Ampere ist ebenfalls verfügbar. Ein Satz von Reduzierhülsen ermöglicht sachgemäßes Anpassen an verschiedene Kabeldurchmesser.

Ergänzendes Zubehör im Einsatz der Steckverbindungen sind:

- ◆ "A-frame" Handgriffe
- ◆ Trennhebelvorrichtungen
- ◆ Zugentlastungen
- ◆ Schutzkappen



SB & SBX & SBE

“SBX”-Stecker

“SBX”-Steckverbindungen wurden grundsätzlich nach den gleichen Konstruktionsprinzipien entwickelt wie die “SB” Steckverbindungen und zeigen somit die gleichen technischen Merkmale.

“SBX”-Steckverbindungen wurden speziell für Europa entwickelt und erfüllen die neuesten F.E.M.-Bedingungen. Die Möglichkeit, zwei zusätzliche Pilotkontakte einzusetzen ist gegeben.

“SBX”-Steckverbindungen, erhältlich für 175 und 350 Ampere Nennleistung, folgen den F.E.M.-Richtlinien – in vielen Fällen übertreffen sie deren Bedingungen (Dokument 7A). Die Kontakte sind tief eingelassen und schützen somit vor Berührung mit stromführenden Teilen.

“SBE”-Stecker

Die “SBE”-Steckverbindungen sind eine Weiterentwicklung aus der SBX-Reihe und erfüllen die EN 1175 Teil 1-Norm und sind Bauart TÜV-Rheinland geprüft, nach Addendum C86663 EWG. Hier kann auch eine Luftkupplung, für die Elektrolytumwälzung beim Ladevorgang der Batterie, eingesetzt werden.

Hilfskontakte

Die Hilfskontakte können an Batterieladegeräte, Ein/Aus Kontrollinstrumente, Prüflampen und anderen Zubehörteilen der Elektrofahrzeuge angeschlossen werden.

Als Piloteinrichtung sorgen sie für eine frühzeitige Unterbrechung und späte Schließung des Hauptstromkreises, erhöhen dadurch die Lebensdauer der Leistungskontakte und schützen das Batterieladegerät vor Überlast.

“SBX”- und “SBE”-Steckverbindungen können mit oder ohne Hilfskontakte geliefert werden, da letztere auch zu einem späterem Zeitpunkt leicht eingebaut werden können.

“SBX”- und “SBE”- Steckverbindungen gibt es in 2poliger Ausführung für 175/160 und 350/320 Ampere Nennleistung.

Wie bei den “SB”-Steckern schließt das Programm Zubehör wie Reduzierhülsen, “A-frame”-Handgriffe, Zugentlastungen Trennhebelvorrichtungen und Schutzkappen ein.

Ampere/Temperaturdiagramm

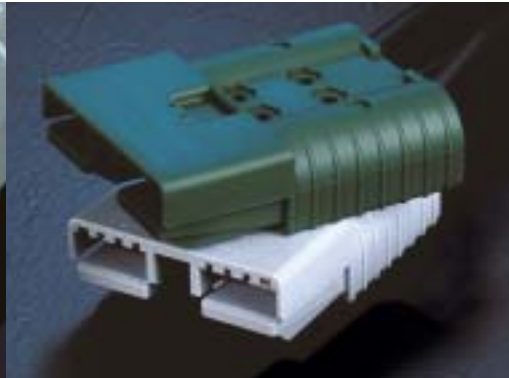
Das Ampere/Temperaturdiagramm erleichtert die Auswahl der Steckverbindungen in Bezug auf Strombelastung im Verhältnis zum Temperaturanstieg. Die Diagramme zeigen die aus dem kleinsten und größten Kabelquerschnitt resultierenden Kurven. Die dazwischenliegenden Kabelquerschnitte können leicht abgeleitet werden. Unter Berücksichtigung der Stromleistungs- und Temperaturdaten können die benötigten Stecker, bezugnehmend auf Ladungs- und Temperaturbeschränkungen und auf besondere Einrichtungsbedingungen ausgewählt werden.

Der Temperaturanstieg bei “SB”-, “SBX”- und “SBE”-Steckverbindungen ist verglichen mit “YC”- und “EC”- Steckertypen wegen des niedrigen Übergangswiderstandes sehr gering. So ist bei 175-Ampere-Steckern der Kontaktwiderstand niedriger als 0,1 Milliohm und bei 350-Ampere-Steckern niedriger als 0,04 Milliohm.

Durch diesen niedrigen elektrischen Übergangswiderstand entsteht ein nur sehr geringer Spannungsabfall, der wiederum zu geringen Temperaturanstieg führt.

Der Temperaturbereich für den Einsatz der Steckverbindungen liegt zwischen -20°C und $+105^{\circ}\text{C}$. Temperaturdiagramme für die einzelnen Steckverbinder erhalten Sie auf Anfrage bzw. können Sie im Internet finden.





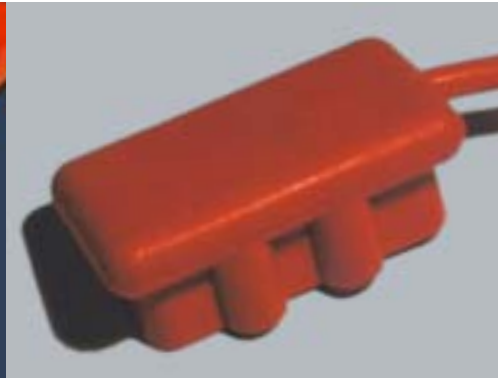
SB oder kompatible Produkte

"SB" Bestellinformation

Stecker 2polig, komplett Gehäuse + 2 Kontakte	Kat.-Nr.	Ampere	Farbe	Querschnitt in AWG	Ca.-Querschnitt in mm ²
SB 50	6319	50	grau	6	12 - 16
	6319 G1	50	grau	10 - 12	6
	6331 G1	50	rot	6	12 - 16
	6331 G2	50	rot	10 - 12	6
	6331 G3	50	schwarz	6	12 - 16
	6331 G4	50	schwarz	10 - 12	6
SB 175	6325 G1*	175	grau	1/0	50
	6326 G1*	175	blau	1/0	50
	6327 G1*	175	orange	1/0	50
	6328 G1*	175	gelb	1/0	50
	6329 G1*	175	rot	1/0	50
* Kleinere Kontaktquerschnitte lieferbar: bitte „G5“ anstelle „G1“ einsetzen für AWG2 (ca. 25 mm ²) oder „G6“ anstelle „G1“ einsetzen für AWG4 (ca. 16 mm ²)					
SB 350	6320 G1*	350	grau	2/0	70
	6321 G1*	350	blau	2/0	70
	6322 G1*	350	rot	2/0	70
	6323 G1*	350	gelb	2/0	70
	6324 G1*	350	grün	2/0	70
* Spezialausführung für größere Querschnitte auf Anfrage					

Stecker 3polig, komplett Gehäuse + 3 Kontakte	Kat.-Nr.	Ampere	Farbe	Querschnitt in AWG	Ca.-Querschnitt in mm ²
SB 175	6316	175	grau	1/0	50
Kontaktsatz (2 Stück)					
für Stecker SB 50	903 G1	50		6	12 - 16
	904 G1	50		10 - 12	6
für Stecker SB 175	944	175		1/0	50
	947	175		#2	25 - 35
	948	175		#4	16 - 25
für Stecker SB 350	907	350		2/0	70
	916	350		3/0	85
	908	350		4/0	107,2
	910	350		300 MCM	152

Gehäuse	Kat.-Nr.	Ampere	Farbe
	992	50	grau
	992 G1	50	rot
	992 G2	50	schwarz
	940	175	grau
	941	175	blau
	942	175	orange
	943	175	gelb
	949	175	rot
	906	350	grau
	912	350	blau
	913	350	rot
	914	350	gelb
	931	350	grün

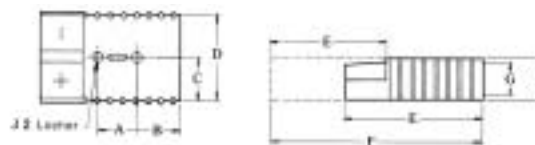


SB oder kompatible Produkte

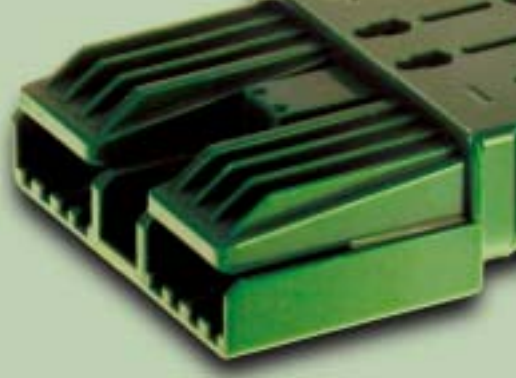
Zubehör

Reduzierhülsen	Kat.-Nr.	Anwendung mit	AWG von auf	Ca.-Querschnitt in mm ² von auf
	5912	SB 50	6 - 8	12 - 8
	5910	SB 50	6 - 10 / 12	12 - 3,5
	5913	SB 50	6 - 14 / 16	12 - 1,5
	5687	SB 175	1/0 - 1	50 - 35
	5690	SB 175	1/0 - 2	50 - 25
	5693	SB 175	1/0 - 4	50 - 16
	5663	SB 175	1/0 - 6	50 - 12
	5648	SB 175	1/0 - 10	50 - 6
	5918	SB 350	2/0 - 1/0	70 - 50
Schutzkappen	Kat.-Nr.	Anwendung mit	Farbe	
Staubschutzkappen (Steckseite)	113890 P1	SB 50	rot	
	134 G2	SB 175	rot	
	134 G3	SB 350	rot	
Schutzhaube (Kabelseite)	TB 075-S	SB 50	schwarz, kurz	
	TB 075-L	SB 50	schwarz, lang	
	NSB 175	SB 175	schwarz, kurz	
"A-frame"-Handgriffe	Kat.-Nr.	Anwendung mit	Farbe	
	5-995 G1	SB 50	grau	
	5-995 G2	SB 50	rot	
	995 G1	SB 175	grau	
	995 G3	SB 175	rot	
	995 G20-C	SB 175	grau, gerade	
	995 G2	SB 350	grau	
	995 G4	SB 350	rot	
	995 G10-C	SB 350	grau, gerade	
Trennhebel-Vorrichtung	Kat.-Nr.	Anwendung mit	Anbau an	
	923	SB 175	Batterie	
	924	SB 175	Fahrzeug/Ladegerät	
	919	SB 350	Batterie	
	922 G1	SB 350	Fahrzeug/Ladegerät	
Kabelklemmen	Kat.-Nr.	Anwendung mit		
für Stecker SB 50	990	für 2 Einzelkabel		
	5905	für 2 adriges Kabel		
für Stecker SB 175	945	für 2 Einzelkabel		
	945 G3	für 2 Einzelkabel nur in Verbindung mit "A-frame"-Handgriff		
	946 G1	für 2 adriges Kabel mit oder ohne "A-frame"-Handgriff		
für Stecker SB 350	996 G1	für 2 Einzelkabel nur in Verbindung mit "A-frame"-Handgriff		

Die Maße sind kleiner als für jede andere Steckverbindung mit gleicher Nennleistung. Die unten angegebenen Maße dienen lediglich als Anhaltspunkt.



Maße	Modell	A mm	B mm	C mm	D mm	E mm	F mm	G mm	H mm	J mm
	SB 50	19,0	6,4	18,2	36,5	47,6	80,9	11,5	15,9	3,7
	SB 175	28,5	11,0	27,8	55,6	79,4	133,3	19,0	25,4	6,7
	SB 350	28,5	35,0	35,0	69,8	108,0	182,0	27,0	33,3	6,7



SBX oder compatible Produkte

"SBX" Bestellinformation

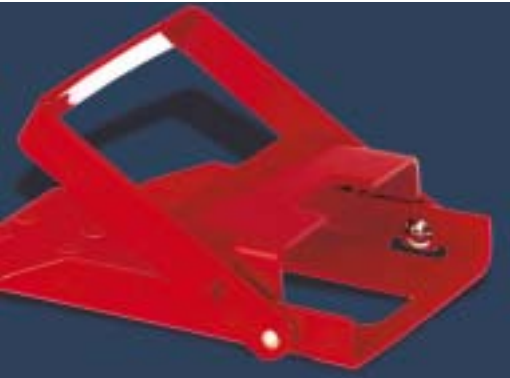
Stecker 2polig, komplett Gehäuse + 2 Kontakte	Kat.-Nr.	Ampere	Farbe	Querschnitt in AWG	Ca.-Querschnitt in mm ²
SBX 175 mit Hilfskontakt	6370 G1*	175	grau	1/0	50
	6371 G1*	175	blau	1/0	50
	6372 G1*	175	orange	1/0	50
	6373 G1*	175	gelb	1/0	50
	6378 G1*	175	rot	1/0	50
	6387 G1*	175	grün	1/0	50
SBX 175 ohne Hilfskontakt	6374 G1*	175	grau	1/0	50
	6375 G1*	175	blau	1/0	50
	6376 G1*	175	orange	1/0	50
	6377 G1*	175	gelb	1/0	50
	6379 G1*	175	rot	1/0	50
	6391 G1*	175	grün	1/0	50
SBX 350 mit Hilfskontakt	6340 G1*	350	grau	2/0	70
	6341 G1*	350	blau	2/0	70
	6342 G1*	350	rot	2/0	70
	6343 G1*	350	grün	2/0	70
	6359 G1*	350	schwarz	2/0	70
	6360 G1*	350	gelb	2/0	70
SBX 350 ohne Hilfskontakt	6368 G1*	350	orange	2/0	70
	6345 G1*	350	grau	2/0	70
	6346 G1*	350	blau	2/0	70
	6347 G1*	350	rot	2/0	70
	6348 G1*	350	grün	2/0	70
	6363 G1*	350	schwarz	2/0	70
6364 G1*	350	gelb	2/0	70	
6369 G1*	350	orange	2/0	70	

* Spezialausführung für kleiner/größere Querschnitte auf Anfrage

Kontaktsatz (2 Stück)	6384 G1*	175		50
	6354*	350		70

* Es können die Kontaktsätze von SBE 160/320 verwendet werden

Gehäuse	Kat.-Nr.	Ampere	Farbe
	6380	175	grau
	6381	175	blau
	6382	175	orange
	6383	175	gelb
	6385	175	rot
	6390	175	grün
	6350	350	grau
	6351	350	blau
	6352	350	rot
	6353	350	grün
	6361	350	schwarz
	6362	350	gelb
	6339	350	orange



SBX oder kompatible Produkte

„SBX“ Bestellinformation

Hilfskontaktsatz	Kat.-Nr.	Ampere	Farbe	Ca.-Querschnitt mm ²
2 Kontakte, Gehäuse Kabelbinder Arretierungsstifte für Typ SBX 175/350	6344	30	rot/schwarz	3

Zubehör

„A-frame“ Handgriffe	Kat.-Nr.	Anwendung mit	Farbe
	995 G1	SBX 175	grau
	995 G3	SBX 175	rot
	995 G20-C	SBX 175	grau, gerade
	995 G2	SBX 350	grau
	995 G4	SBX 350	rot
	995 G10-C	SBX 350	grau, gerade



Trennhebel-Vorrichtung	Kat.-Nr.	Anwendung mit	Anbau an
	993 G2	SBX 175	Batterie
	994 G2	SBX 175	Fahrzeug/Ladegerät
	993 G1	SBX 350	Batterie
	994 G1	SBX 350	Fahrzeug/Ladegerät

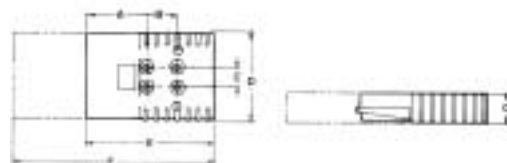
Kabelklemmen	Kat.-Nr.
für SBX 175	945 G2
für SBX 350	911 G2

Reduzierhülsen	Kat.-Nr.	Anwendung mit	AWG von auf	Ca.-Querschnitt mm ² von auf
	5687	SBX 175	1/0 - 1	50 - 35
	5690	SBX 175	1/0 - 2	50 - 25
	5693	SBX 175	1/0 - 4	50 - 16
	5663	SBX 175	1/0 - 6	50 - 12
	5648	SBX 175	1/0 - 10	50 - 6
	5918	SBX 350	2/0 - 1/0	70 - 50

Ausziehwerkzeug	Kat.-Nr.	Anwendung mit
	969 P1	SBX 175
	970 P1	SBX 350
Einsetz- und Ausziehwerkzeug	111038 G2	Hilfskontaktsatz (6344)

Kodiereinsatz	Kat.-Nr.	Anwendung mit
	6337 G1	für SBX 175/350

Die Maße sind kleiner als für jede andere Steckverbindung mit gleicher Nennleistung. Die unten angegebenen Maße dienen lediglich als Anhaltspunkt.

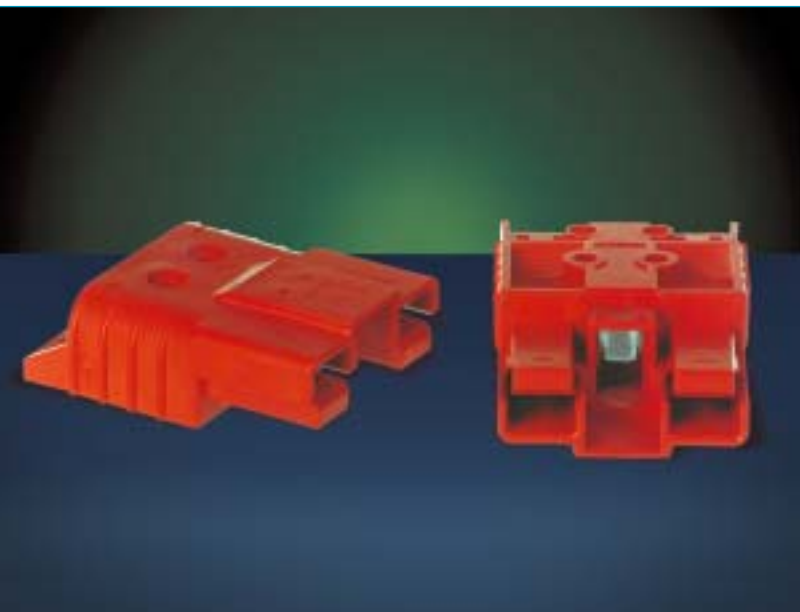


Maße

Modell	A mm	B mm	C mm	D mm	E mm	F mm	G mm
SBX 175	49,2	28,5	15,9	71,2	92,2	146,3	25,4
SBX 350	61,9	28,5	15,9	85,7	125,4	200,0	33,3

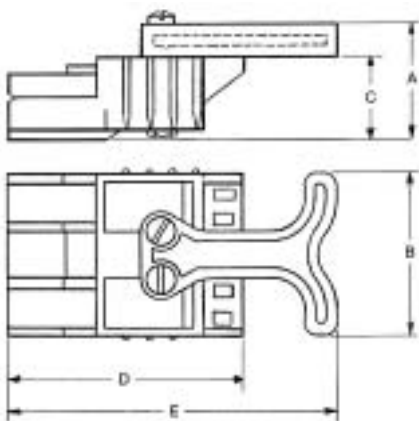


SBE oder kompatible Produkte



"SBE 80" Bestellinformation

Artikel	Kat.-Nr.	Farbe	Querschnitt in mm ²
Stecker komplett mit 2 Kontakten + Hilfskontakte	E 8210 S16	gelb	16
	E 8210 S25	gelb	25
	E 8212 S16	rot	16
	E 8212 S25	rot	25
	E 8214 S16	orange	16
	E 8214 S25	orange	25
Stecker komplett mit 2 Kontakten	E 7210 S16	gelb	16
	E 7210 S25	gelb	25
	E 7212 S16	rot	16
	E 7212 S25	rot	25
	E 7214 S16	orange	16
	E 7214 S25	orange	25
Gehäuse	E 6210	gelb	
	E 6212	rot	
	E 6214	orange	
Kontaktsatz (2 Stück)	80 S16		16
	80 S25		25
Kabelklemme inkl. 2 Schrauben	913 E, gelb	gelb	
	913 E, rot	rot	
	913 E, orange	orange	
Handgriff inkl. Schrauben + Muttern	980, gelb	gelb	
	980, rot	rot	
	980, orange	orange	
Hilfskontaktsatz	6344		3



Spannungskodierung

Mechanische Rippen an Steckern der gleichen Farbe sorgen für perfekte Verbindung.

Verschiedenfarbige Stecker können durch diese Kodierung nicht miteinander verbunden werden.

Hilfskontakte nachteilend für Batterie und Ladegerät.

Maße

Modell	A	B	C	D	E
	mm	mm	mm	mm	mm
SBE 80	35,5	50	25	60	100



SBE oder kompatible Produkte

"SBE 160" Bestellinformation

Stecker 2polig, komplett Gehäuse + 2 Kontakte	Kat.-Nr.	Farbe	Volt
Mit Hilfskontakte (Power Pole)	E6370	grau	36
	E6371	blau	48
	E6372	orange	18
	E6373	gelb	12
	E6378	rot	24
	E6387	grün	72
	E6388	schwarz	80
	Ohne Hilfskontakte	E6374	grau
E6375		blau	48
E6376		orange	18
E6377		gelb	12
E6379		rot	24
E6391		grün	72
E6389		schwarz	80
Gehäuse		E6380	grau
	E6381	blau	48
	E6382	orange	18
	E6383	gelb	12
	E6385	rot	24
	E6390	grün	72
	E6392	schwarz	80
	Kontaktsatz (2 Stück)	6384G1	53,5 mm ²
6384G2		35,0 mm ²	DIN
6384G3		25,0 mm ²	DIN
6384G4		16,0 mm ²	DIN

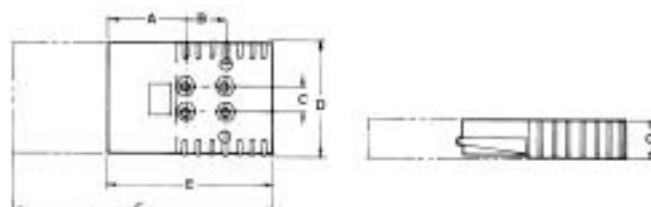


Kontakt/Querschnitt-Bestimmung zusätzlich zur Katalognummer z.B.*

E6374 G1	53,5 mm ²	AWG 1/0
E6374 G2	35,0 mm ²	DIN
E6374 G3	25,0 mm ²	DIN
E6374 G4	16,0 mm ²	DIN

* am SBE 160 grau ohne Hilfskontakt

Hilfskontaktsatz	Kat.-Nr.	Ampere	Farbe	ca. Querschnitt mm ²
2 Kontakte, Gehäuse Kabelbinder Arretierungsstifte für Typ SBE 160/320	6344	30	rot/schwarz	3



Maße

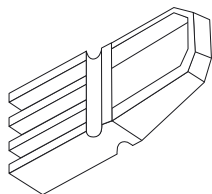
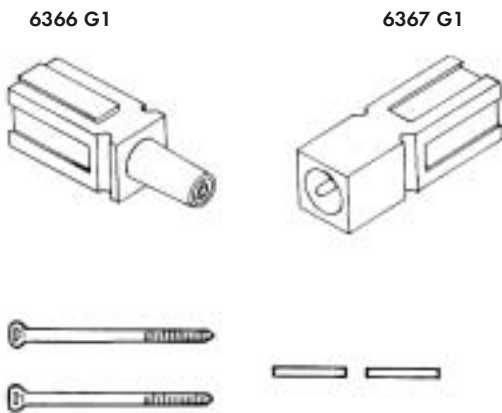
Modell	A	B	C	D	E	F	G
	mm	mm	mm	mm	mm	mm	mm
SBE 160	49,2	28,5	15,9	71,2	92,2	146,3	25,4



SBE oder kompatible Produkte

Hauptsächlich für 96V und darüber

Hilfskontaktsatz Stift + Buchse	Kat.-Nr.	Ca.-Querschnitt mm ²
2 Stiftkontakte, Gehäuse 2 Arretierungsstifte 2 Kabelbinder für Typ SBE 160/320	6367 G1	3
2 Buchsenkontakte, Gehäuse 2 Arretierungsstifte 2 Kabelbinder für Typ SBE 160/320	6366 G1 (Batterie)	3

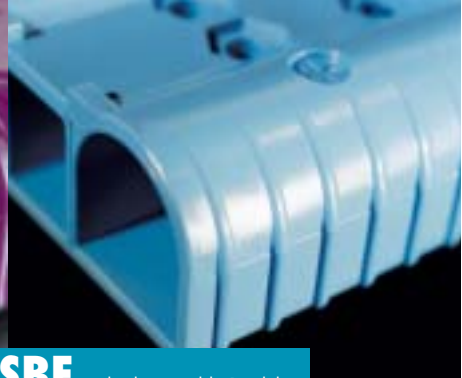


Bei Nichtverwendung von Hilfskontakten kann zur Vermeidung von Fehlanpassungen zwischen Ladegerät und Motor der Kodierstift 6337 G1 verwendet werden.

"SBE 320" Bestellinformation

Stecker 2polig, komplett Gehäuse + 2 Kontakte	Farbe	Volt
Mit Hilfskontakte (Power Pole)	E6340 grau	36
	E6341 blau	48
	E6342 rot	24
	E6343 grün	72
	E6359 schwarz	80
	E6360 gelb	12
	E6368 orange	80
	E6332 braun	96
	E6333 purpur	120
Ohne Hilfskontakte	E6345 grau	36
	E6346 blau	48
	E6347 rot	24
	E6348 grün	72
	E6363 schwarz	80
	E6364 gelb	12
	E6369 orange	80
	E6334 braun	96
	E6335 purpur	120
Gehäuse	E6350 grau	36
	E6351 blau	48
	E6352 rot	24
	E6353 grün	72
	E6361 schwarz	80
	E6362 gelb	12
	E6339 orange	80
	E6336 braun	96
	E6349 purpur	120
Kontaktsatz (2 Stück)	6354 67,43 mm ²	AWG 2/0
	6355 85,01 mm ²	AWG 3/0
	6356 107,20 mm ²	AWG 4/0
	6358 152,00 mm ²	300 MCM
	6338 G25 25,00 mm ²	
	6338 G1 35,00 mm ²	
	6338 G2 50,00 mm ²	
	6338 G3 70,00 mm ²	
	6338 G4 95,00 mm ²	
Kontakt/Querschnitt-Bestimmung zusätzlich zur Katalognummer z.B. *	E6346 G1 67,43 mm ²	AWG 2/0
	E6346 G2 85,01 mm ²	AWG 3/0
	E6346 G3 107,20 mm ²	AWG 4/0
	E6346 G5 152,00 mm ²	300 MCM
	E6346 G25 25,00 mm ²	
	E6346 G6 35,00 mm ²	
	E6346 G7 50,00 mm ²	
	E6346 G8 70,00 mm ²	
	E6346 G9 95,00 mm ²	

*am SBE 320 blau, ohne Hilfskontakte



SBE oder kompatible Produkte

“SBE 320“ Bestellinformation

Zubehör:	Kat.-Nr.	Anwendung mit	Farbe
“A-frame“-Handgriffe	995 G1	SBE 160	grau
	995 G3	SBE 160	rot
	995 G20-C	SBE 160	grau, gerade
	995 G2	SBE 320	grau
	995 G4	SBE 320	rot
	995 G10-C	SBE 320	grau, gerade

	Kat.-Nr.	Anwendung mit	Anbau an
Trennhebel-Vorrichtung	993 G2	SBE 160	Batterie
	994 G2	SBE 160	Fahrzeug/ Ladegerät
	993 G1	SBE 320	Batterie
	994 G1	SBE 320	Fahrzeug/ Ladegerät

	Kat.-Nr.	Anwendung mit	Farbe
Schutzhaube (Kabelseite)	LH-SBE160-SL	SBX 175/SBE 160	schwarz
	LH-SBE320-SL	SBX 350/SBE 320	schwarz

Luftkupplung	6396G1	SBE 160/SBE 320	grau
--------------	--------	-----------------	------

Kabelklemmen (nur in Verbindung mit Handgriff)

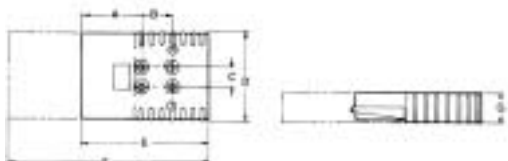
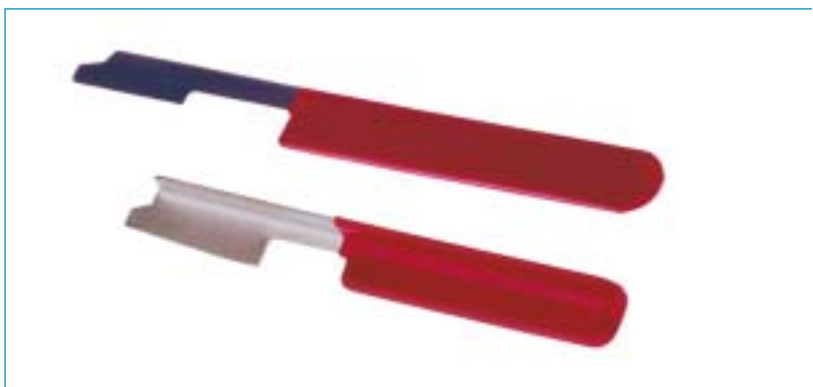
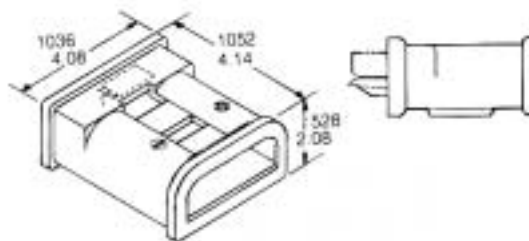
Metall-Kunststoffbeschichtet	E 945 G2	SBE 160
Metall-Kunststoffbeschichtet	E 911 G2	SBE 320
Kunststoff	E 911 G2-S	SBE 160/320

Ausziehwerkzeug	Kat.-Nr.	Anwendung mit
	969 P1	SBE 160
	970 P1	SBE 320

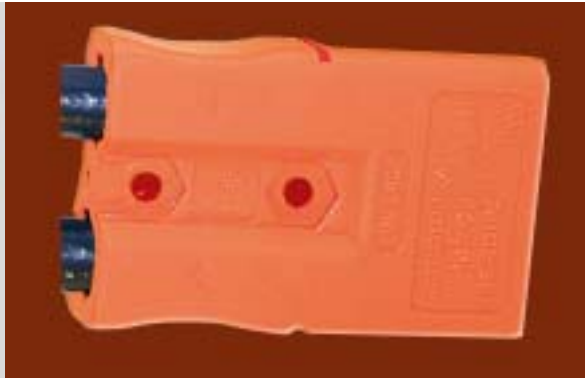
Einsetz- und Ausziehwerkzeug	111038 G2	Hilfskontaktsatz 6344
------------------------------	-----------	-----------------------

SBE 320 Spezial - Schutz für Heavy Duty

	Kat.-Nr.	Farbe
	E6170G5	schwarz



Maße	A	B	C	D	E	F	G
Modell	mm	mm	mm	mm	mm	mm	mm
SBE 320	61,9	28,5	15,9	85,7	125,4	200,0	33,3



SBS oder kompatible Produkte

DIN-Steckverbindungen aus säurebeständigem Material

SBS-Steckverbindungen wurden speziell für Einsätze im Hochspannungsbereich entwickelt. Hierbei wurde insbesondere auf den Bedienschutz höchstes Augenmerk gelegt. Durch die neuartige Konstruktion der SBS-Steckerfamilie wird die Berührungsgefahr mit offenen Kontakten auf ein Minimum reduziert.

Ebenfalls ist ein Verpolen der farblich unterschiedlichen SBS-Steckverbindungen bei Verwendung verschiedener Stromstärken in einem Fahrzeug durch Unterschiede im Gehäuseaufbau der codierten Stecker ausgeschlossen.

Seitliche Einnutungen am Stecker ermöglichen die Montage auf einem Steckpanel. Ergonomische Griffmulden erleichtern das An- und Abstecken.

"SBS 50" Bestellinformation

Artikel	Kat.-Nr.	Farbe	Querschnitt in mm ²	Strombelastbarkeit
Stecker komplett mit 2 Kontakten	SBS50RED#6	rot	6	24V
	SBS50RED#10/12	rot	10/12	24V
	SBS50GRA#6	rot	6	36V
	SBS50GRA#10/12	rot	10/12	36V
	SBS50BLU#6	orange	6	48V
	SBS50BLU#10/12	gelb	10/12	48V
	SBS50BLK#6	rot	6	80V
	SBS50BLK#10/12	rot	10/12	80V
	SBS50BRN#6	orange	6	96V
	SBS50BRN#10/12	rot	10/12	96V
	SBS50WHT#6	rot	6	192V
	SBS50WHT#10/12	rot	10/12	192V



Artikel	Kat.-Nr.	Farbe
Gehäuse	SBS50RED	rot
	SBS50GRA	grau
	SBS50BLU	blau
	SBS50BLK	schwarz
	SBS50BRN	braun
	SBS50WHT	weiß

Artikel	Kat.-Nr.	Querschnitt in mm ²
Kontaktsatz (2 Stück)	1339G2	6
	1339G3	10/12
	1339G5	14/16
Kabelklemme	990	
incl. 2 Schrauben	990G1	
Hilfskontaktsatz	6344	
Steckpanel	1466G1	

Artikel	Kat.-Nr.	Anwendung mit	Querschnitt
Reduzierhülsen	5912	1339G2	6 - 8
	5910	1339G3	6 - 10/12
	5913	1339G5	6 - 14/16



DIN-Stecker 80A

DIN-Steckverbindungen - voll übersteckbar und säurebeständig

Der Kontakt mit Säure aus herkömmlichen Blei-Batterien stellt für Steckvorrichtungen häufig ein Problem dar. Insbesondere bei der Positionierungen von Stecker und Dose auf den Batteriezellen zeigen die Kunststoffgehäuse, durch den Kontakt mit der Batteriesäure oftmals bereits nach kurzer Zeit Auflösungserscheinungen.

Auch Verwendung von Luftdurchführungssystemen ist in vielen Fällen problematisch, da sich die Verbreitung von Batteriesäuredämpfen in angereicherter Luft im Steckerbereich nie ganz vermeiden lässt.

ANDERSON POWER PRODUCTS hat durch die Verwendung eines alternativen Kunststoffmaterials diese Probleme beseitigt.

- :: Stecker/Dose nach DIN 43589-1, komplett mit Zugentlastung und Kodierstift
- :: Säurebeständigkeit durch alternativen Kunststoff
- :: Identische mechanische Stabilität im Vergleich zur bisherigen Bauart
- :: Komplette Produktreihe: DIN 80A, 160A, 320A, Stecker/Dose
- :: Vollständig kompatibel zu allen derzeitig verfügbaren Markensystemen, d. h. volle Übersteckbarkeit
- :: Neue Farbgebung in grau entsprechend RAL 7016 zur besseren Unterscheidung

DIN-Stecker 80A, komplett mit Zugentlastung und grauem Kodierstift für Nassbatterien - Bestellinformation

Artikel	Artikelnummern für Stecker 80A			
	10mm	16mm	25mm	35mm
E80 Stecker	E80410-0009	E80416-0009	E80425-0009	E80435-0009
E80 Stecker mit 2 Hilfskontakten 2.5mm ² (unten)	E80410-0019	E80416-0019	E80425-0019	E80435-0019
E80 Stecker mit 2 Hilfskontakten 2.5mm ² (oben)	E80410-0029	E80416-0029	E80425-0029	E80435-0029
E80 Stecker mit 4 Hilfskontakten 2.5mm ²	E80410-0049	E80416-0049	E80425-0049	E80435-0049
E80 Stecker mit Luftadapter	E80410-0059	E80416-0059	E80425-0059	E80435-0059
E80 Stecker mit Luftadapter und 2 Hilfskontakten 2.5mm ² (oben)	E80410-0069	E80416-0069	E80425-0069	E80435-0069
E80 Stecker mit Griff	E80410-1009	E80416-1009	E80425-1009	E80435-1009
E80 Stecker mit Griff und 2 Hilfskontakten 2.5mm ² (unten)	E80410-1019	E80416-1019	E80425-1019	E80435-1019
E80 Stecker mit Griff und 2 Hilfskontakten 2.5mm ² (oben)	E80410-1029	E80416-1029	E80425-1029	E80435-1029
E80 Stecker mit Griff und 4 Hilfskontakten 2.5mm ²	E80410-1049	E80416-1049	E80425-1049	E80435-1049
E80 Stecker mit Luftadapter und Griff	E80410-1059	E80416-1059	E80425-1059	E80435-1059
E80 Stecker mit Luftadapter, Griff und 2 Hilfskontakten 2.5mm ² (oben)	E80410-1069	E80416-1069	E80425-1069	E80435-1069

DIN-Stecker 80A, komplett mit Zugentlastung und grünem Kodierstift für Trockenbatterien - Bestellinformation

Artikel	Artikelnummern für Stecker 80A			
	10mm	16mm	25mm	35mm
E80 Stecker	E80410-0209	E80416-0209	E80425-0209	E80435-0209
E80 Stecker mit 2 Hilfskontakten 2.5 mm ² (unten)	E80410-0219	E80416-0219	E80425-0219	E80435-0219
E80 Stecker mit 2 Hilfskontakten 2.5 mm ² (oben)	E80410-0229	E80416-0229	E80425-0229	E80435-0229
E80 Stecker mit 4 Hilfskontakten 2.5 mm ²	E80410-0249	E80416-0249	E80425-0249	E80435-0249
E80 Stecker mit Luftadapter	E80410-0259	E80416-0259	E80425-0259	E80435-0259
E80 Stecker mit Luftadapter und 2 Hilfskontakten 2.5 mm ² (oben)	E80410-0269	E80416-0269	E80425-0269	E80435-0269
E80 Stecker mit Griff	E80410-1209	E80416-1209	E80425-1209	E80435-1209
E80 Stecker mit Griff und 2 Hilfskontakten 2.5 mm ² (unten)	E80410-1219	E80416-1219	E80425-1219	E80435-1219
E80 Stecker mit Griff und 2 Hilfskontakten 2.5 mm ² (oben)	E80410-1229	E80416-1229	E80425-1229	E80435-1229
E80 Stecker mit Griff und 4 Hilfskontakten 2.5 mm ²	E80410-1249	E80416-1249	E80425-1249	E80435-1249
E80 Stecker mit Luftadapter und Griff	E80410-1259	E80416-1259	E80425-1259	E80435-1259
E80 Stecker mit Luftadapter, Griff und 2 Hilfskontakten 2.5 mm ² (oben)	E80410-1269	E80416-1269	E80425-1269	E80435-1269



DIN-Stecker 80A



DIN-Stecker 80A, komplett mit Zugentlastung und gelbem Kodierstift für Universaleinsatz - Bestellinformation

Artikel	Artikelnummern für Stecker 80A			
	10mm	16mm	25mm	35mm
E80 Stecker	E80410-0309	E80416-0309	E80425-0309	E80435-0309
E80 Stecker mit 2 Hilfskontakten 2.5mm ² (unten)	E80410-0319	E80416-0319	E80425-0319	E80435-0319
E80 Stecker mit 2 Hilfskontakten 2.5mm ² (oben)	E80410-0329	E80416-0329	E80425-0329	E80435-0329
E80 Stecker mit 4 Hilfskontakten 2.5mm ²	E80410-0349	E80416-0349	E80425-0349	E80435-0349
E80 Stecker mit Luftadapter	E80410-0359	E80416-0359	E80425-0359	E80435-0359
E80 Stecker mit Luftadapter und 2 Hilfskontakten 2.5mm ² (oben)	E80410-0369	E80416-0369	E80425-0369	E80435-0369
E80 Stecker mit Griff	E80410-1309	E80416-1309	E80425-1309	E80435-1309
E80 Stecker mit Griff und 2 Hilfskontakten 2.5mm ² (unten)	E80410-1319	E80416-1319	E80425-1319	E80435-1319
E80 Stecker mit Griff und 2 Hilfskontakten 2.5mm ² (oben)	E80410-1329	E80416-1329	E80425-1329	E80435-1329
E80 Stecker mit Griff und 4 Hilfskontakten 2.5mm ²	E80410-1349	E80416-1349	E80425-1349	E80435-1349
E80 Stecker mit Luftadapter und Griff	E80410-1359	E80416-1359	E80425-1359	E80435-1359
E80 Stecker mit Luftadapter, Griff und 2 Hilfskontakten 2.5mm ² (oben)	E80410-1369	E80416-1369	E80425-1369	E80435-1369

DIN-Dose 80A, komplett mit Zugentlastung und grauem Kodierstift für Nassbatterien - Bestellinformation

Artikel	Artikelnummern für Dose 80A			
	10mm	16mm	25mm	35mm
E80 Dose	E80510-0009	E80516-0009	E80525-0009	E80535-0009
E80 Dose mit 2 Hilfskontakten 2.5mm ² (unten)	E80510-0019	E80516-0019	E80525-0019	E80535-0019
E80 Dose mit 2 Hilfskontakten 2.5mm ² (oben)	E80510-0029	E80516-0029	E80525-0029	E80535-0029
E80 Dose mit 4 Hilfskontakten 2.5mm ²	E80510-0049	E80516-0049	E80525-0049	E80535-0049
E80 Dose mit Luftadapter	E80510-0059	E80516-0059	E80525-0059	E80535-0059
E80 Dose mit Luftadapter und 2 Hilfskontakten 2.5mm ² (oben)	E80510-0069	E80516-0069	E80525-0069	E80535-0069
E80 Dose mit Griff	E80510-1009	E80516-1009	E80525-1009	E80535-1009
E80 Dose mit Griff und 2 Hilfskontakten 2.5mm ² (unten)	E80510-1019	E80516-1019	E80525-1019	E80535-1019
E80 Dose mit Griff und 2 Hilfskontakten 2.5mm ² (oben)	E80510-1029	E80516-1029	E80525-1029	E80535-1029
E80 Dose mit Griff und 4 Hilfskontakten 2.5mm ²	E80510-1049	E80516-1049	E80525-1049	E80535-1049
E80 Dose mit Luftadapter und Griff	E80510-1059	E80516-1059	E80525-1059	E80535-1059
E80 Dose mit Luftadapter, Griff und 2 Hilfskontakten 2.5mm ² (oben)	E80510-1069	E80516-1069	E80525-1069	E80535-1069

DIN-Dose 80A, komplett mit Zugentlastung und grünem Kodierstift für Trockenbatterien - Bestellinformation

Artikel	Artikelnummern für Dose 80A			
	10mm	16mm	25mm	35mm
E80 Dose	E80510-0209	E80516-0209	E80525-0209	E80535-0209
E80 Dose mit 2 Hilfskontakten 2.5mm ² (unten)	E80510-0219	E80516-0219	E80525-0219	E80535-0219
E80 Dose mit 2 Hilfskontakten 2.5mm ² (oben)	E80510-0229	E80516-0229	E80525-0229	E80535-0229
E80 Dose mit 4 Hilfskontakten 2.5mm ²	E80510-0249	E80516-0249	E80525-0249	E80535-0249
E80 Dose mit Luftadapter	E80510-0259	E80516-0259	E80525-0259	E80535-0259
E80 Dose mit Luftadapter und 2 Hilfskontakten 2.5mm ² (oben)	E80510-0269	E80516-0269	E80525-0269	E80535-0269
E80 Dose mit Griff	E80510-1209	E80516-1209	E80525-1209	E80535-1209
E80 Dose mit Griff und 2 Hilfskontakten 2.5mm ² (unten)	E80510-1219	E80516-1219	E80525-1219	E80535-1219
E80 Dose mit Griff und 2 Hilfskontakten 2.5mm ² (oben)	E80510-1229	E80516-1229	E80525-1229	E80535-1229
E80 Dose mit Griff und 4 Hilfskontakten 2.5mm ²	E80510-1249	E80516-1249	E80525-1249	E80535-1249
E80 Dose mit Luftadapter und Griff	E80510-1259	E80516-1259	E80525-1259	E80535-1259
E80 Dose mit Luftadapter, Griff und 2 Hilfskontakten 2.5mm ² (oben)	E80510-1269	E80516-1269	E80525-1269	E80535-1269



DIN-Stecker 80A

DIN-Dose 80A, komplett mit Zugentlastung und gelbem Kodierstift für Universaleinsatz - Bestellinformation

Artikel	Artikelnummern für Dose 80A			
	10mm	16mm	25mm	35mm
E80 Dose	E80510-0309	E80516-0309	E80525-0309	E80535-0309
E80 Dose mit 2 Hilfskontakten 2.5 mm ² (unten)	E80510-0319	E80516-0319	E80525-0319	E80535-0319
E80 Dose mit 2 Hilfskontakten 2.5 mm ² (oben)	E80510-0329	E80516-0329	E80525-0329	E80535-0329
E80 Dose mit 4 Hilfskontakten 2.5 mm ²	E80510-0349	E80516-0349	E80525-0349	E80535-0349
E80 Dose mit Luftadapter	E80510-0359	E80516-0359	E80525-0359	E80535-0359
E80 Dose mit Luftadapter und 2 Hilfskontakten 2.5 mm ² (oben)	E80510-0369	E80516-0369	E80525-0369	E80535-0369
E80 Dose mit Griff	E80510-1309	E80516-1309	E80525-1309	E80535-1309
E80 Dose mit Griff und 2 Hilfskontakten 2.5 mm ² (unten)	E80510-1319	E80516-1319	E80525-1319	E80535-1319
E80 Dose mit Griff und 2 Hilfskontakten 2.5 mm ² (oben)	E80510-1329	E80516-1329	E80525-1329	E80535-1329
E80 Dose mit Griff und 4 Hilfskontakten 2.5 mm ²	E80510-1349	E80516-1349	E80525-1349	E80535-1349
E80 Dose mit Luftadapter und Griff	E80510-1359	E80516-1359	E80525-1359	E80535-1359
E80 Dose mit Luftadapter, Griff und 2 Hilfskontakten 2.5 mm ² (oben)	E80510-1369	E80516-1369	E80525-1369	E80535-1369

Ersatzteile und Zubehör für Stecker und Dose 80A - Bestellinformation

Artikel	Artikelnummern für Stecker 80A		Artikelnummern für Dose 80A
Steckergehäuse	E80-1	Dosengehäuse	E80-2
Kontakthalter	E80-5	Kontakthalter	E80-5
Kodierstift grau für Nassbatterie	80-9	Kodierstift grau für Nassbatterie	80-9
Kodierstift grün für Trockenbatterie	80-17	Kodierstift grün für Trockenbatterie	80-17
Kodierstift gelb für Universaleinsatz	80-19	Kodierstift gelb für Universaleinsatz	80-19
Kabelklemme 1a	E80-6A	Kabelklemme 1a	E80-6A
Kabelklemme 2	E80-7	Kabelklemme 2	E80-7
Schraube für Kabelklemme (2 Stk. notwendig)	P5	Schraube für Kabelklemme (2 Stk. notwendig)	P5
Leistungskontakte 10 mm ²	80-1010	Leistungskontakte 10 mm ²	80-1110
Leistungskontakte 16 mm ²	80-1016	Leistungskontakte 16 mm ²	80-1116
Leistungskontakte 25 mm ²	80-1025	Leistungskontakte 25 mm ²	80-1125
Leistungskontakte 35 mm ²	80-1035	Leistungskontakte 35 mm ²	80-1135
Air Delivery Voltage Key, male	80-3	Air Delivery Voltage Key, female	80-4
Griff	E80-8	Griff	E80-8
Twin Air Tube, male	E80-20	Twin Air Tube, female	E80-21
Hilfskontaktsatz 2.5 mm ² (Pins)	E80-30	Hilfskontaktsatz 2.5 mm ² (Sockets)	E80-31



DIN-Stecker 160A



DIN-Stecker 160A, komplett mit Zugentlastung und grauem Kodierstift für Nassbatterien - Bestellinformation

Artikel	Artikelnummern für Stecker 160A			
	16mm	25mm	35mm	50mm
E160 Stecker	E16416-0009	E16425-0009	E16435-0009	E16450-0009
E160 Stecker mit 2 Hilfskontakten 6.0 mm2 (unten)	E16416-0019	E16425-0019	E16435-0019	E16450-0019
E160 Stecker mit 2 Hilfskontakten 4.0 mm2 (oben)	E16416-0029	E16425-0029	E16435-0029	E16450-0029
E160 Stecker mit 4 Hilfskontakten 4.0 und 6.0 mm2	E16416-0049	E16425-0049	E16435-0049	E16450-0049
E160 Stecker mit Luftadapter	E16416-0059	E16425-0059	E16435-0059	E16450-0059
E160 Stecker mit Luftadapter und 2 Hilfskontakten 4.0 mm2 (oben)	E16416-0069	E16425-0069	E16435-0069	E16450-0069
E160 Stecker mit Griff	E16416-1009	E16425-1009	E16435-1009	E16450-1009
E160 Stecker mit Griff und 2 Hilfskontakten 6.0 mm2 (unten)	E16416-1019	E16425-1019	E16435-1019	E16450-1019
E160 Stecker mit Griff und 2 Hilfskontakten 4.0 mm2 (oben)	E16416-1029	E16425-1029	E16435-1029	E16450-1029
E160 Stecker mit Griff und 4 Hilfskontakten 4.0 und 6.0 mm2	E16416-1049	E16425-1049	E16435-1049	E16450-1049
E160 Stecker mit Luftadapter und Griff	E16416-1059	E16425-1059	E16435-1059	E16450-1059
E160 Stecker mit Luftadapter, Griff und 2 Hilfskontakten 4.0 mm2 (oben)	E16416-1069	E16425-1069	E16435-1069	E16450-1069

DIN-Stecker 160A, komplett mit Zugentlastung und grünem Kodierstift für Trockenbatterien - Bestellinformation

Artikel	Artikelnummern für Stecker 160A			
	16mm	25mm	35mm	50mm
E160 Stecker	E16416-0209	E16425-0209	E16435-0209	E16450-0209
E160 Stecker mit 2 Hilfskontakten 6.0 mm2 (unten)	E16416-0219	E16425-0219	E16435-0219	E16450-0219
E160 Stecker mit 2 Hilfskontakten 4.0 mm2 (oben)	E16416-0229	E16425-0229	E16435-0229	E16450-0229
E160 Stecker mit 4 Hilfskontakten 4.0 und 6.0 mm2	E16416-0249	E16425-0249	E16435-0249	E16450-0249
E160 Stecker mit Luftadapter	E16416-0259	E16425-0259	E16435-0259	E16450-0259
E160 Stecker mit Luftadapter und 2 Hilfskontakten 4.0 mm2 (oben)	E16416-0269	E16425-0269	E16435-0269	E16450-0269
E160 Stecker mit Griff	E16416-1209	E16425-1209	E16435-1209	E16450-1209
E160 Stecker mit Griff und 2 Hilfskontakten 6.0 mm2 (unten)	E16416-1219	E16425-1219	E16435-1219	E16450-1219
E160 Stecker mit Griff und 2 Hilfskontakten 4.0 mm2 (oben)	E16416-1229	E16425-1229	E16435-1229	E16450-1229
E160 Stecker mit Griff und 4 Hilfskontakten 4.0 und 6.0 mm2	E16416-1249	E16425-1249	E16435-1249	E16450-1249
E160 Stecker mit Luftadapter und Griff	E16416-1259	E16425-1259	E16435-1259	E16450-1259
E160 Stecker mit Luftadapter, Griff und 2 Hilfskontakten 4.0 mm2 (oben)	E16416-1269	E16425-1269	E16435-1269	E16450-1269

DIN-Stecker 160A, komplett mit Zugentlastung und gelbem Kodierstift für Universaleinsatz - Bestellinformation

Artikel	Artikelnummern für Stecker 160A			
	16mm	25mm	35mm	50mm
E160 Stecker	E16416-0309	E16425-0309	E16435-0309	E16450-0309
E160 Stecker mit 2 Hilfskontakten 6.0 mm2 (unten)	E16416-0319	E16425-0319	E16435-0319	E16450-0319
E160 Stecker mit 2 Hilfskontakten 4.0 mm2 (oben)	E16416-0329	E16425-0329	E16435-0329	E16450-0329
E160 Stecker mit 4 Hilfskontakten 4.0 und 6.0 mm2	E16416-0349	E16425-0349	E16435-0349	E16450-0349
E160 Stecker mit Luftadapter	E16416-0359	E16425-0359	E16435-0359	E16450-0359
E160 Stecker mit Luftadapter und 2 Hilfskontakten 4.0 mm2 (oben)	E16416-0369	E16425-0369	E16435-0369	E16450-0369
E160 Stecker mit Griff	E16416-1309	E16425-1309	E16435-1309	E16450-1309
E160 Stecker mit Griff und 2 Hilfskontakten 6.0 mm2 (unten)	E16416-1319	E16425-1319	E16435-1319	E16450-1319
E160 Stecker mit Griff und 2 Hilfskontakten 4.0 mm2 (oben)	E16416-1329	E16425-1329	E16435-1329	E16450-1329
E160 Stecker mit Griff und 4 Hilfskontakten 4.0 und 6.0 mm2	E16416-1349	E16425-1349	E16435-1349	E16450-1349
E160 Stecker mit Luftadapter und Griff	E16416-1359	E16425-1359	E16435-1359	E16450-1359
E160 Stecker mit Luftadapter, Griff und 2 Hilfskontakten 4.0 mm2 (oben)	E16416-1369	E16425-1369	E16435-1369	E16450-1369



DIN-Stecker 160A

DIN-Dose 160A, komplett mit Zugentlastung und grauem Kodierstift für Nassbatterien - Bestellinformation

Artikel	Artikelnummern für Dose 160A			
	16mm	25mm	35mm	50mm
E160 Dose	E16516-0009	E16525-0009	E16535-0009	E16550-0009
E160 Dose mit 2 Hilfskontakten 6.0 mm ² (unten)	E16516-0019	E16525-0019	E16535-0019	E16550-0019
E160 Dose mit 2 Hilfskontakten 4.0 mm ² (oben)	E16516-0029	E16525-0029	E16535-0029	E16550-0029
E160 Dose mit 4 Hilfskontakten 4.0 und 6.0 mm ²	E16516-0049	E16525-0049	E16535-0049	E16550-0049
E160 Dose mit Luftadapter	E16516-0059	E16525-0059	E16535-0059	E16550-0059
E160 Dose mit Luftadapter und 2 Hilfskontakten 4.0 mm ² (oben)	E16516-0069	E16525-0069	E16535-0069	E16550-0069
E160 Dose mit Griff	E16516-1009	E16525-1009	E16535-1009	E16550-1009
E160 Dose mit Griff und 2 Hilfskontakten 6.0 mm ² (unten)	E16516-1019	E16525-1019	E16535-1019	E16550-1019
E160 Dose mit Griff und 2 Hilfskontakten 4.0 mm ² (oben)	E16516-1029	E16525-1029	E16535-1029	E16550-1029
E160 Dose mit Griff und 4 Hilfskontakten 4.0 und 6.0 mm ²	E16516-1049	E16525-1049	E16535-1049	E16550-1049
E160 Dose mit Luftadapter und Griff	E16516-1059	E16525-1059	E16535-1059	E16550-1059
E160 Dose mit Luftadapter, Griff und 2 Hilfskontakten 4.0 mm ² (oben)	E16516-1069	E16525-1069	E16535-1069	E16550-1069

DIN-Dose 160A, komplett mit Zugentlastung und grünem Kodierstift für Trockenbatterien - Bestellinformation

Artikel	Artikelnummern für Dose 160A			
	16mm	25mm	35mm	50mm
E160 Dose	E16516-0209	E16525-0209	E16535-0209	E16550-0209
E160 Dose mit 2 Hilfskontakten 6.0 mm ² (unten)	E16516-0219	E16525-0219	E16535-0219	E16550-0219
E160 Dose mit 2 Hilfskontakten 4.0 mm ² (oben)	E16516-0229	E16525-0229	E16535-0229	E16550-0229
E160 Dose mit 4 Hilfskontakten 4.0 und 6.0 mm ²	E16516-0249	E16525-0249	E16535-0249	E16550-0249
E160 Dose mit Luftadapter	E16516-0259	E16525-0259	E16535-0259	E16550-0259
E160 Dose mit Luftadapter und 2 Hilfskontakten 4.0 mm ² (oben)	E16516-0269	E16525-0269	E16535-0269	E16550-0269
E160 Dose mit Griff	E16516-1209	E16525-1209	E16535-1209	E16550-1209
E160 Dose mit Griff und 2 Hilfskontakten 6.0 mm ² (unten)	E16516-1219	E16525-1219	E16535-1219	E16550-1219
E160 Dose mit Griff und 2 Hilfskontakten 4.0 mm ² (oben)	E16516-1229	E16525-1229	E16535-1229	E16550-1229
E160 Dose mit Griff und 4 Hilfskontakten 4.0 und 6.0 mm ²	E16516-1249	E16525-1249	E16535-1249	E16550-1249
E160 Dose mit Luftadapter und Griff	E16516-1259	E16525-1259	E16535-1259	E16550-1259
E160 Dose mit Luftadapter, Griff und 2 Hilfskontakten 4.0 mm ² (oben)	E16516-1269	E16525-1269	E16535-1269	E16550-1269

DIN-Dose 160A, komplett mit Zugentlastung und gelbem Kodierstift für Universaleinsatz - Bestellinformation

Artikel	Artikelnummern für Dose 160A			
	16mm	25mm	35mm	50mm
E160 Dose	E16516-0309	E16525-0309	E16535-0309	E16550-0309
E160 Dose mit 2 Hilfskontakten 6.0 mm ² (unten)	E16516-0319	E16525-0319	E16535-0319	E16550-0319
E160 Dose mit 2 Hilfskontakten 4.0 mm ² (oben)	E16516-0329	E16525-0329	E16535-0329	E16550-0329
E160 Dose mit 4 Hilfskontakten 4.0 und 6.0 mm ²	E16516-0349	E16525-0349	E16535-0349	E16550-0349
E160 Dose mit Luftadapter	E16516-0359	E16525-0359	E16535-0359	E16550-0359
E160 Dose mit Luftadapter und 2 Hilfskontakten 4.0 mm ² (oben)	E16516-0369	E16525-0369	E16535-0369	E16550-0369
E160 Dose mit Griff	E16516-1309	E16525-1309	E16535-1309	E16550-1309
E160 Dose mit Griff und 2 Hilfskontakten 6.0 mm ² (unten)	E16516-1319	E16525-1319	E16535-1319	E16550-1319
E160 Dose mit Griff und 2 Hilfskontakten 4.0 mm ² (oben)	E16516-1329	E16525-1329	E16535-1329	E16550-1329
E160 Dose mit Griff und 4 Hilfskontakten 4.0 und 6.0 mm ²	E16516-1349	E16525-1349	E16535-1349	E16550-1349
E160 Dose mit Luftadapter und Griff	E16516-1359	E16525-1359	E16535-1359	E16550-1359
E160 Dose mit Luftadapter, Griff und 2 Hilfskontakten 4.0 mm ² (oben)	E16516-1369	E16525-1369	E16535-1369	E16550-1369



DIN-Stecker 160A



Ersatzteile und Zubehör für Stecker und Dose 160A - Bestellinformation

Artikel	Artikelnummern für Stecker 160A	Artikelnummern für Dose 160A
Steckergehäuse	E160-1	Dosengehäuse E160-2
Kontakthalter	E160-5	Kontakthalter E160-5
Kodierstift grau für Nassbatterie	160-9	Kodierstift grau für Nassbatterie 160-9
Kodierstift grün für Trockenbatterie	160-17	Kodierstift grün für Trockenbatterie 160-17
Kodierstift gelb für Universaleinsatz	160-19	Kodierstift gelb für Universaleinsatz 160-19
Kabelklemme 1a	E160-6A	Kabelklemme 1a E160-6A
Kabelklemme 2	E160-7	Kabelklemme 2 E160-7
Schraube für Kabelklemme (2 Stk. notwendig)	P5	Schraube für Kabelklemme (2 Stk. notwendig) P5
Leistungskontakte 16 mm ²	160-1016	Leistungskontakte 16 mm ² 160-1116
Leistungskontakte 25 mm ²	160-1025	Leistungskontakte 25 mm ² 160-1125
Leistungskontakte 35 mm ²	160-1035	Leistungskontakte 35 mm ² 160-1135
Leistungskontakte 50 mm ²	160-1050	Leistungskontakte 50 mm ² 160-1150
Air Delivery Voltage Key, male	160-3	Air Delivery Voltage Key, female 160-4
Griff	E160-8	Griff E160-8
Twin Air Tube, male	E160-20	Twin Air Tube, female E160-21
Hilfskontaktsatz 4.0 mm ² (Pins)	E160-32	Hilfskontaktsatz 4.0 mm ² (Sockets) E160-33
Hilfskontaktsatz 6.0 mm ² (Pins)	E160-30	Hilfskontaktsatz 6.0 mm ² (Sockets) E160-31
Sicherungsplatte (Pins)	E160-28	Sicherungsplatte (Sockets) E160-29



DIN-Stecker 320A

DIN-Stecker 320A, komplett mit Zugentlastung und grauem Kodierstift für Nassbatterien - Bestellinformation

Artikel	Artikelnummern für Stecker 320A			
	35mm	50mm	70mm	95mm
E320 Stecker	E32435-0009	E32450-0009	E32470-0009	E32495-0009
E320 Stecker mit 2 Hilfskontakten 6.0 mm ² (unten)	E32435-0019	E32450-0019	E32470-0019	E32495-0019
E320 Stecker mit 2 Hilfskontakten 4.0 mm ² (oben)	E32435-0029	E32450-0029	E32470-0029	E32495-0029
E320 Stecker mit 4 Hilfskontakten 4.0 und 6.0 mm ²	E32435-0049	E32450-0049	E32470-0049	E32495-0049
E320 Stecker mit Luftadapter	E32435-0059	E32450-0059	E32470-0059	E32495-0059
E320 Stecker mit Luftadapter und 2 Hilfskontakten 4.0 mm ² (oben)	E32435-0069	E32450-0069	E32470-0069	E32495-0069
E320 Stecker mit Griff	E32435-1009	E32450-1009	E32470-1009	E32495-1009
E320 Stecker mit Griff und 2 Hilfskontakten 6.0 mm ² (unten)	E32435-1019	E32450-1019	E32470-1019	E32495-1019
E320 Stecker mit Griff und 2 Hilfskontakten 4.0 mm ² (oben)	E32435-1029	E32450-1029	E32470-1029	E32495-1029
E320 Stecker mit Griff und 4 Hilfskontakten 4.0 und 6.0 mm ²	E32435-1049	E32450-1049	E32470-1049	E32495-1049
E320 Stecker mit Luftadapter und Griff	E32435-1059	E32450-1059	E32470-1059	E32495-1059
E320 Stecker mit Luftadapter, Griff und 2 Hilfskontakten 4.0 mm ² (oben)	E32435-1069	E32450-1069	E32470-1069	E32495-1069

DIN-Stecker 320A, komplett mit Zugentlastung und grünem Kodierstift für Trockenbatterien - Bestellinformation

Artikel	Artikelnummern für Stecker 320A			
	35mm	50mm	70mm	95mm
E320 Stecker	E32435-0209	E32450-0209	E32470-0209	E32495-0209
E320 Stecker mit 2 Hilfskontakten 6.0 mm ² (unten)	E32435-0219	E32450-0219	E32470-0219	E32495-0219
E320 Stecker mit 2 Hilfskontakten 4.0 mm ² (oben)	E32435-0229	E32450-0229	E32470-0229	E32495-0229
E320 Stecker mit 4 Hilfskontakten 4.0 und 6.0 mm ²	E32435-0249	E32450-0249	E32470-0249	E32495-0249
E320 Stecker mit Luftadapter	E32435-0259	E32450-0259	E32470-0259	E32495-0259
E320 Stecker mit Luftadapter und 2 Hilfskontakten 4.0 mm ² (oben)	E32435-0269	E32450-0269	E32470-0269	E32495-0269
E320 Stecker mit Griff	E32435-1209	E32450-1209	E32470-1209	E32495-1209
E320 Stecker mit Griff und 2 Hilfskontakten 6.0 mm ² (unten)	E32435-1219	E32450-1219	E32470-1219	E32495-1219
E320 Stecker mit Griff und 2 Hilfskontakten 4.0 mm ² (oben)	E32435-1229	E32450-1229	E32470-1229	E32495-1229
E320 Stecker mit Griff und 4 Hilfskontakten 4.0 und 6.0 mm ²	E32435-1249	E32450-1249	E32470-1249	E32495-1249
E320 Stecker mit Luftadapter und Griff	E32435-1259	E32450-1259	E32470-1259	E32495-1259
E320 Stecker mit Luftadapter, Griff und 2 Hilfskontakten 4.0 mm ² (oben)	E32435-1269	E32450-1269	E32470-1269	E32495-1269

DIN-Stecker 320A, komplett mit Zugentlastung und gelbem Kodierstift für Universaleinsatz - Bestellinformation

Artikel	Artikelnummern für Stecker 320A			
	35mm	50mm	70mm	95mm
E320 Stecker	E32435-0309	E32450-0309	E32470-0309	E32495-0309
E320 Stecker mit 2 Hilfskontakten 6.0 mm ² (unten)	E32435-0319	E32450-0319	E32470-0319	E32495-0319
E320 Stecker mit 2 Hilfskontakten 4.0 mm ² (oben)	E32435-0329	E32450-0329	E32470-0329	E32495-0329
E320 Stecker mit 4 Hilfskontakten 4.0 und 6.0 mm ²	E32435-0349	E32450-0349	E32470-0349	E32495-0349
E320 Stecker mit Luftadapter	E32435-0359	E32450-0359	E32470-0359	E32495-0359
E320 Stecker mit Luftadapter und 2 Hilfskontakten 4.0 mm ² (oben)	E32435-0369	E32450-0369	E32470-0369	E32495-0369
E320 Stecker mit Griff	E32435-1309	E32450-1309	E32470-1309	E32495-1309
E320 Stecker mit Griff und 2 Hilfskontakten 6.0 mm ² (unten)	E32435-1319	E32450-1319	E32470-1319	E32495-1319
E320 Stecker mit Griff und 2 Hilfskontakten 4.0 mm ² (oben)	E32435-1329	E32450-1329	E32470-1329	E32495-1329
E320 Stecker mit Griff und 4 Hilfskontakten 4.0 und 6.0 mm ²	E32435-1349	E32450-1349	E32470-1349	E32495-1349
E320 Stecker mit Luftadapter und Griff	E32435-1359	E32450-1359	E32470-1359	E32495-1359
E320 Stecker mit Luftadapter, Griff und 2 Hilfskontakten 4.0 mm ² (oben)	E32435-1369	E32450-1369	E32470-1369	E32495-1369



DIN-Stecker 320A



DIN-Dose 320A, komplett mit Zugentlastung und grauem Kodierstift für Nassbatterien - Bestellinformation

Artikel	Artikelnummern für Dose 320A			
	35mm	50mm	70mm	95mm
E320 Dose	E32535-0009	E32550-0009	E32570-0009	E32595-0009
E320 Dose mit 2 Hilfskontakten 6.0 mm ² (unten)	E32535-0019	E32550-0019	E32570-0019	E32595-0019
E320 Dose mit 2 Hilfskontakten 4.0 mm ² (oben)	E32535-0029	E32550-0029	E32570-0029	E32595-0029
E320 Dose mit 4 Hilfskontakten 4.0 und 6.0 mm ²	E32535-0049	E32550-0049	E32570-0049	E32595-0049
E320 Dose mit Luftadapter	E32535-0059	E32550-0059	E32570-0059	E32595-0059
E320 Dose mit Luftadapter und 2 Hilfskontakten 4.0 mm ² (oben)	E32535-0069	E32550-0069	E32570-0069	E32595-0069
E320 Dose mit Griff	E32535-1009	E32550-1009	E32570-1009	E32595-1009
E320 Dose mit Griff und 2 Hilfskontakten 6.0 mm ² (unten)	E32535-1019	E32550-1019	E32570-1019	E32595-1019
E320 Dose mit Griff und 2 Hilfskontakten 4.0 mm ² (oben)	E32535-1029	E32550-1029	E32570-1029	E32595-1029
E320 Dose mit Griff und 4 Hilfskontakten 4.0 und 6.0 mm ²	E32535-1049	E32550-1049	E32570-1049	E32595-1049
E320 Dose mit Luftadapter und Griff	E32535-1059	E32550-1059	E32570-1059	E32595-1059
E320 Dose mit Luftadapter, Griff und 2 Hilfskontakten 4.0 mm ² (oben)	E32535-1069	E32550-1069	E32570-1069	E32595-1069

DIN-Dose 320A, komplett mit Zugentlastung und grünem Kodierstift für Trockenbatterien - Bestellinformation

Artikel	Artikelnummern für Dose 320A			
	35mm	50mm	70mm	95mm
E320 Dose	E32535-0209	E32550-0209	E32570-0209	E32595-0209
E320 Dose mit 2 Hilfskontakten 6.0 mm ² (unten)	E32535-0219	E32550-0219	E32570-0219	E32595-0219
E320 Dose mit 2 Hilfskontakten 4.0 mm ² (oben)	E32535-0229	E32550-0229	E32570-0229	E32595-0229
E320 Dose mit 4 Hilfskontakten 4.0 und 6.0 mm ²	E32535-0249	E32550-0249	E32570-0249	E32595-0249
E320 Dose mit Luftadapter	E32535-0259	E32550-0259	E32570-0259	E32595-0259
E320 Dose mit Luftadapter und 2 Hilfskontakten 4.0 mm ² (oben)	E32535-0269	E32550-0269	E32570-0269	E32595-0269
E320 Dose mit Griff	E32535-1209	E32550-1209	E32570-1209	E32595-1209
E320 Dose mit Griff und 2 Hilfskontakten 6.0 mm ² (unten)	E32535-1219	E32550-1219	E32570-1219	E32595-1219
E320 Dose mit Griff und 2 Hilfskontakten 4.0 mm ² (oben)	E32535-1229	E32550-1229	E32570-1229	E32595-1229
E320 Dose mit Griff und 4 Hilfskontakten 4.0 und 6.0 mm ²	E32535-1249	E32550-1249	E32570-1249	E32595-1249
E320 Dose mit Luftadapter und Griff	E32535-1259	E32550-1259	E32570-1259	E32595-1259
E320 Dose mit Luftadapter, Griff und 2 Hilfskontakten 4.0 mm ² (oben)	E32535-1269	E32550-1269	E32570-1269	E32595-1269

DIN-Dose 320A, komplett mit Zugentlastung und gelbem Kodierstift für Universaleinsatz - Bestellinformation

Artikel	Artikelnummern für Dose 320A			
	35mm	50mm	70mm	95mm
E320 Dose	E32535-0309	E32550-0309	E32570-0309	E32595-0309
E320 Dose mit 2 Hilfskontakten 6.0 mm ² (unten)	E32535-0319	E32550-0319	E32570-0319	E32595-0319
E320 Dose mit 2 Hilfskontakten 4.0 mm ² (oben)	E32535-0329	E32550-0329	E32570-0329	E32595-0329
E320 Dose mit 4 Hilfskontakten 4.0 und 6.0 mm ²	E32535-0349	E32550-0349	E32570-0349	E32595-0349
E320 Dose mit Luftadapter	E32535-0359	E32550-0359	E32570-0359	E32595-0359
E320 Dose mit Luftadapter und 2 Hilfskontakten 4.0 mm ² (oben)	E32535-0369	E32550-0369	E32570-0369	E32595-0369
E320 Dose mit Griff	E32535-1309	E32550-1309	E32570-1309	E32595-1309
E320 Dose mit Griff und 2 Hilfskontakten 6.0 mm ² (unten)	E32535-1319	E32550-1319	E32570-1319	E32595-1319
E320 Dose mit Griff und 2 Hilfskontakten 4.0 mm ² (oben)	E32535-1329	E32550-1329	E32570-1329	E32595-1329
E320 Dose mit Griff und 4 Hilfskontakten 4.0 und 6.0 mm ²	E32535-1349	E32550-1349	E32570-1349	E32595-1349
E320 Dose mit Luftadapter und Griff	E32535-1359	E32550-1359	E32570-1359	E32595-1359
E320 Dose mit Luftadapter, Griff und 2 Hilfskontakten 4.0 mm ² (oben)	E32535-1369	E32550-1369	E32570-1369	E32595-1369



DIN-Stecker 320A

Ersatzteile und Zubehör für Stecker und Dose 320A - Bestellinformation

Artikel	Artikelnummern für Stecker 320A	Artikelnummern für Dose 320A
Steckergehäuse	E320-1	Dosengehäuse
Kontakthalter	E320-5	E320-2
Kodierstift grau für Nassbatterie	160-9	Kontakthalter
Kodierstift grün für Trockenbatterie	160-17	E320-5
Kodierstift gelb für Universaleinsatz	160-19	Kodierstift grau für Nassbatterie
Kabelklemme 1a	E320-6A	160-9
Kabelklemme 2	E320-7	Kodierstift grün für Trockenbatterie
Schraube für Kabelklemme (2 Stk. notwendig)	P5	Kodierstift gelb für Universaleinsatz
Leistungskontakte 35 mm ²	320-1035	160-19
Leistungskontakte 50 mm ²	320-1050	Kabelklemme 1a
Leistungskontakte 70 mm ²	320-1070	E320-6A
Leistungskontakte 95 mm ²	320-1095	Kabelklemme 2
Air Delivery Voltage Key, male	160-3	E320-7
Griff	E320-8	Schraube für Kabelklemme (2 Stk. notwendig)
Twin Air Tube, male	E320-20	P5
Hilfskontaktsatz 4.0 mm ² (Pins)	E320-34	Leistungskontakte 35 mm ²
Hilfskontaktsatz 6.0 mm ² (Pins)	E160-30	320-1035
Trennhebel	993G3	Leistungskontakte 50 mm ²
Sicherungsplatte (Pins)	E320-26	320-1050
		Leistungskontakte 70 mm ²
		320-1070
		Leistungskontakte 95 mm ²
		320-1095
		Air Delivery Voltage Key, female
		160-4
		Griff
		E320-8
		Twin Air Tube, female
		E320-21
		Hilfskontaktsatz 4.0 mm ² (Sockets)
		E320-35
		Hilfskontaktsatz 6.0 mm ² (Sockets)
		E160-31
		Trennhebel
		993G4
		Sicherungsplatte (Sockets)
		E320-27



Powerpole Pak oder compatible Produkte

Benutzen Sie die vielseitigen Powerpole Pak-Gehäuse für schnelle und einfache Installation Ihrer technischen Geräte

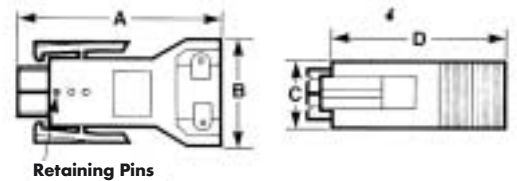
Powerpole Paks sind stoßfeste und korrosionsbeständige, schwarze Kunststoffgehäuse, die 15/30A Powerpole-Würfel aufnehmen. Sie ermöglichen einfaches Verbinden und Trennen von elektrischen Anlagen im kommerziellen und industriellen Bereich. Kabelklemmen und integrierte Klammern verhindern das zufällige Trennen Ihrer Anlagen. Die drei Gehäuse-Stecker mit Klammern, Stecker ohne Klammern und "Snap-In"-Einbaustecker nehmen 2 bis 8 Powerpole auf, bei einem max. Strom von 20A. Sie geben Ihren Betriebssystemen ein kompaktes Erscheinungsbild.

Abmessungen

Kat.-Nr.	Maße	A	B	C	D
1460G1	inches	2.25	1.24	0.85	1.94
2, 3, 4 Pole	mm	57.15	31.50	21.59	49.28

1460G2	inches	2.25	1.56	0.85	1.94
5, 6 Pole	mm	57.15	39.62	21.59	49.28

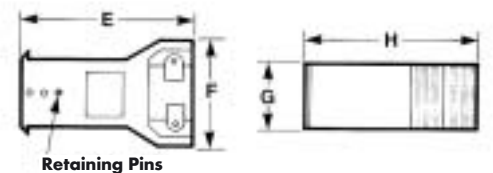
1460G3	inches	2.25	1.87	0.85	1.94
7, 8 Pole	mm	57.15	47.50	21.59	49.28



Kat.-Nr.	Maße	E	F	G	H
1461G1	inches	2.09	1.24	0.85	1.94
2, 3, 4 Pole	mm	53.09	31.50	21.59	49.28

1461G2	inches	2.09	1.56	0.85	1.94
5, 6 Pole	mm	53.09	39.62	21.59	49.28

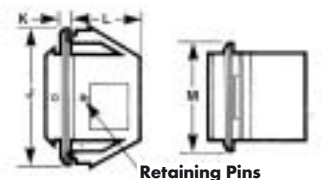
1461G3	inches	2.09	1.87	0.85	1.94
5, 6 Pole	mm	53.09	47.50	21.59	49.28



Kat.-Nr.	Maße	J	K	L	M	Knockout Size
1470G1	inches	1.50	0.07	0.77	1.10	1.00 x 1.25*
2, 3, 4 Pole	mm	38.10	1.78	19.56	27.94	25.40 x 31.75

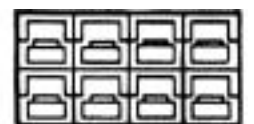
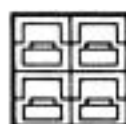
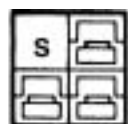
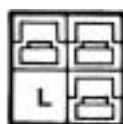
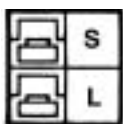
1470G2	inches	1.88	0.07	0.77	1.10	1.00 x 1.62*
5, 6 Pole	mm	47.75	1.78	19.56	27.94	25.40 x 41.15

1470G2	inches	2.13	0.07	0.77	1.10	1.00 x 1.88*
7, 8 Pole	mm	54.10	1.78	19.56	27.94	25.40 x 47.76



**(S-Short
Spacer Key)**

**(L-Long
Spacer Key)**



**2 Pole
Male & Female**

3 Pole Male

3 Pole Female

4 Pole

6 Pole Male & Female

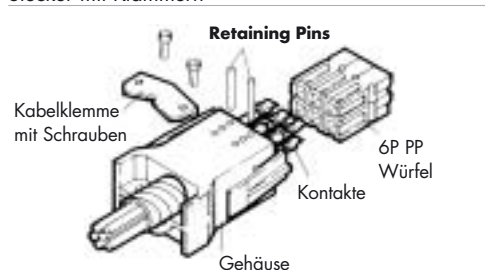
8 Pole



Powerpole Pak oder kompatible Produkte

Powerpole Pak

Stecker mit Klammern



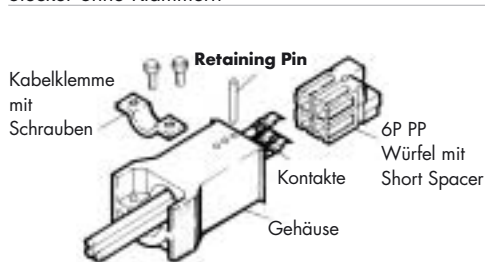
Beschreibung
kompletter PP-Pak-Stecker mit Klammern:
bestehend aus PP-Pak-Steckergehäuse,
schwarzen 30A PP-Steckern und Kabelklemme.

Größe	Kat.-Nr.
2 Pole	1450G3
3 Pole	1451G3 (male)
4 Pole	1452G3
6 Pole	1453G3
8 Pole	1454G3

PP-Pak-Steckergehäuse mit Klammern:
bestellen Sie dazu 15/30A Stecker, Ihrer
Farbwahl und das Zubehör separat.

4 Pole	1460G1
6 Pole	1460G2
8 Pole	1460G3

Stecker ohne Klammern



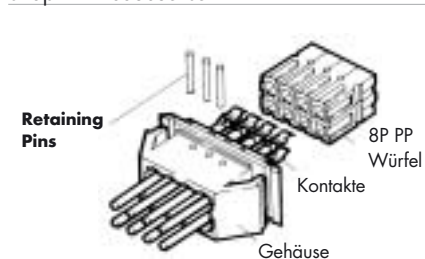
Beschreibung
kompletter PP-Pak-Stecker ohne Klammern:
bestehend aus PP-Pak-Steckergehäuse,
schwarzen 30A PP-Steckern und Kabelklemme.

Größe	Kat.-Nr.
2 Pole	1450G2
3 Pole	1451G2 (female)
3 Pole	1451G6 (male)
4 Pole	1452G2
6 Pole	1453G2
8 Pole	1454G2

PP-Pak-Steckergehäuse mit Klammern:
bestellen Sie dazu 15/30A Stecker
und das Zubehör separat.

4 Pole	1461G1
6 Pole	1461G2
8 Pole	1461G3

Snap-In Einbaubuchse



Beschreibung
komplette PP-Pak Snap-In Steckdose:
bestehend aus PP-Pak Snap-In Steckdosen-
gehäuse, schwarzen 30A PP-Steckern und
Befestigungsstiften.

Größe	Kat.-Nr.
2 Pole	1450G1
3 Pole	1451G1 (female)
4 Pole	1452G1
6 Pole	1453G1
8 Pole	1454G1

PP-Pak Snap-In Steckdosengehäuse:
bestellen Sie dazu 15/30A PP-Stecker und
den (die) Befestigungsstift(e) separat.

4 Pole	1470G1
6 Pole	1470G2
8 Pole	1470G3

Powerpole Pak-Zubehör

Beschreibung
Zubehör für Stecker mit und ohne Klammern:
bestehend aus Kabelklemme, 2 Schrauben
und Befestigungsstift zum Aufnehmen von
flexiblen Leitungen.

Größe	Kat.-Nr.
4 Pole	115G1
6 Pole	115G2
8 Pole	115G3

Zubehör für PP-Pak mit und ohne Klammern:
bestehend aus Kabelklemme, 2 Schrauben
und Befestigungsstift zum Aufnehmen von
flexiblen Leitungen.

4 Pole	110G10
6 Pole	110G11
8 Pole	110G15

Befestigungsstift(e) für Snap-in Steckdose:

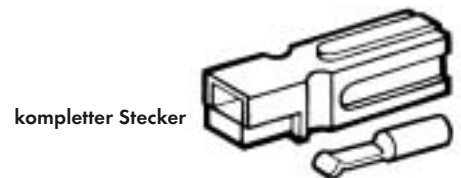
1 mal	4 Pole	110G9
2 mal	6 Pole	110G9
3 mal	8 Pole	110G9



Powerpole oder kompatible Produkte

10 Ampere (Stift/Buchse-System)

Bezeichnung	Artikelnummer	Farbe	Ca.-Querschnitt in AWG	Ca.-Querschnitt in mm ²
Gehäuse Buchse	1204 G1	grün	-	-
Kontakt Buchse	1202 G1	-	14/16	1,3-2,5
Gehäuse Stecker	1205 G1	grün	-	-
Kontakt Stecker	1203 G1	-	14/16	1,3-2,5
Buchse komplett	1200 G1	grün	14/16	1,3-2,5
Stecker komplett	1201 G1	grün	14/16	1,3-2,5



kompletter Stecker

komplette Stecker (Gehäuse inkl. Kontakt), beide Hälften baugleich

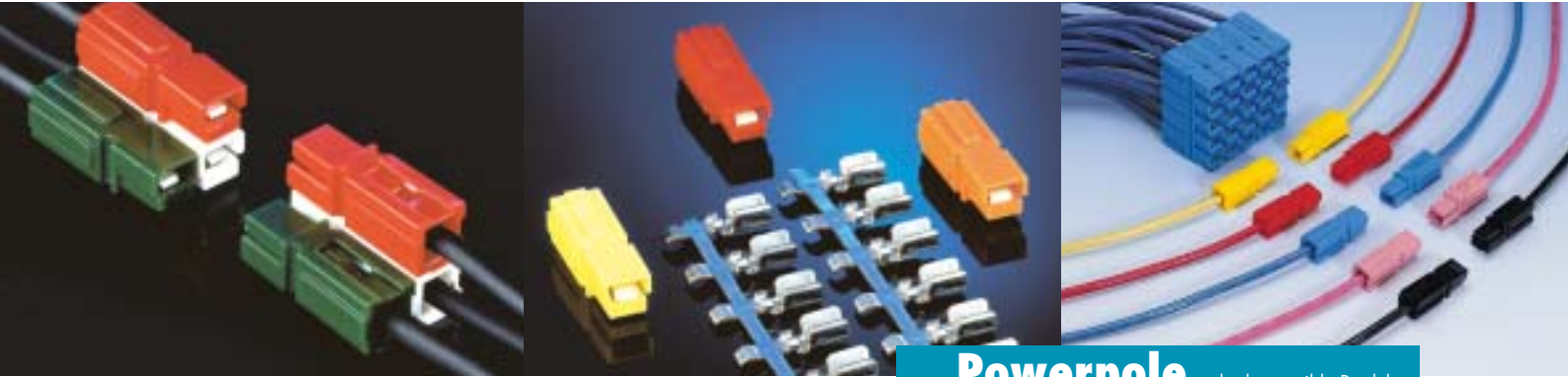
Farbe	15A	30A	75A	120A	180A
rot	1395	1330	1300 G3	1320 G3	1380 G3
schwarz	1395 G1	1330 G4	1300 G4	1320 G1	1380 G1
weiß	1395 G2	1330 G5	1300 G5	1320 G2	1380 G2
grün	1395 G3	1330 G2	1300 G2	1320 G4	1380 G4
blau	1395 G4	1330 G12	1300	1320	1380
gelb	1395 G5	1330 G11			
orange	1395 G6	1330 G13			
grau	1395 G7	1330 G14			
braun		1330 G15			
rosa		1330 G16			
purpur		1330 G17			



Gehäuse

Gehäuse allein

Farbe	15A-45A	75A	120A	180A
rot	1327	5916 G7	1321 G3	1381 G3
schwarz	1327 G6	5916 G4	1321 G1	1381 G1
weiß	1327 G7	5916 G5	1321 G2	1381 G2
grün	1327 G5	5916 G6	1321 G4	1381 G4
blau	1327 G8	5916	1321	1381
gelb	1327 G16			
orange	1327 G17			
grau	1327 G18			
braun	1327 G21			
rosa	1327 G22			
purpur	1327 G23			



Powerpole oder kompatible Produkte



Kontakte allein (Standardgröße)

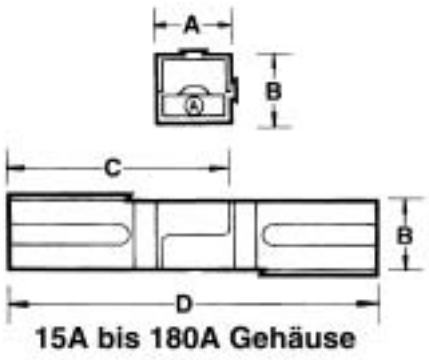
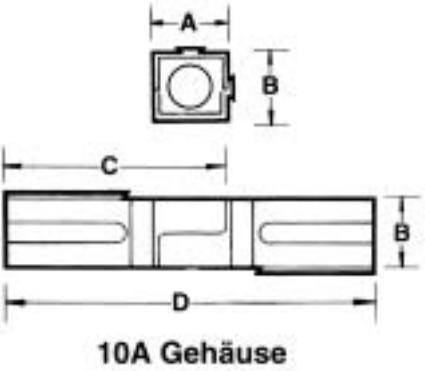
Ampere	Katalognummer	Ca.-Querschnitt in AWG	Ca.-Querschnitt in mm ²
15A	1332	16 - 20	1,2 - 0,5
30A	1331	12 - 16	3,3 - 1,2
75A	5900	6	16
120A	1319	2	33,2
180A	1382	1/0	50

Kontakte allein, Sondergrößen (bitte bestellen Sie die Gehäuse separat dazu)

Ampere	Katalognummer	Ca.-Querschnitt in AWG	Ca.-Querschnitt in mm ²
45A	261 G2-LPBK	10 - 14	2,1 - 5,3
75A	5915	10 - 12	6
120A	1319 G4	4	21,2
120A	1319 G6	6	13,3
180A	1383	2	33,2
180A	1384	4	21,2

Kontakte auf Rollen (5000 Stück pro Rolle)

Ampere	Katalognummer	Ca.-Querschnitt in AWG	Ca.-Querschnitt in mm ²
15A	262 G1	16 - 20	1,5 - 1,0
30A	261 G1	12 - 16	3,3 - 1,3
45A	261 G2	10 - 14	5,3 - 2,1
75A	265 G1	6 - 8	16
75A	265 G2	10 - 12	6



Abmessungen

Ampere	A		B		C		D	
	inch	mm	inch	mm	inch	mm	inch	mm
10	0,32	7,9	0,32	7,9	0,97	24,6	1,63	41,3
15	0,32	7,9	0,32	7,9	0,97	24,6	1,63	41,3
30	0,32	7,9	0,32	7,9	0,97	24,6	1,63	41,3
75	0,63	15,9	0,63	15,9	1,88	47,6	3,20	81,4
120	0,88	22,2	0,88	22,2	2,75	69,9	4,63	117,5
180	1,13	28,6	1,13	28,6	3,25	82,6	5,50	139,7



Powerpole oder kompatible Produkte

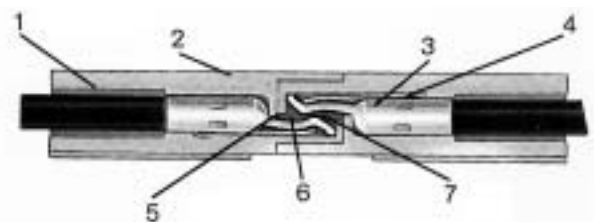
Kontakte für PCB-Einsatz, 25A, mit Gehäuse Serie 1327

Kat.-Nr.	Ausführung (Länge "II" bzw. "III")	Arretierung
1377 G1	rechtwinkelig, (17,8mm)	low
1377 G2	rechtwinkelig, (10,2mm)	low
1377 G3	gerade, (54,9mm)	low
1377 G4	gerade, (43,2mm)	low
1377 G11	rechtwinkelig, (17,8mm)	low
1377 G13	gerade, (28,2mm)	low
1377 G14	rechtwinkelig, (4,6mm)	low
1377 G15	rechtwinkelig, (25,9mm)	low
1377 G16	rechtwinkelig, (18,3mm)	low
1377 G17	rechtwinkelig, (22,4mm)	low
1377 G18	rechtwinkelig, (14,7mm)	low
1317 G1	rechtwinkelig, (17,8mm)	high
1317 G2	rechtwinkelig, (10,2mm)	high
1317 G3	gerade, (54,9mm)	high
1317 G4	gerade, (43,2mm)	high
1317 G11	rechtwinkelig, (17,8mm)	high
1317 G13	gerade, (28,2mm)	high
1317 G14	rechtwinkelig, (4,6mm)	high
1317 G15	rechtwinkelig, (25,9mm)	high
1317 G16	rechtwinkelig, (18,3mm)	high
1317 G17	rechtwinkelig, (22,4mm)	high
1317 G18	rechtwinkelig, (14,7mm)	high

Arretierungsstifte

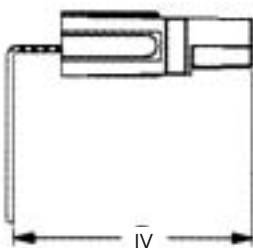
Kat.-Nr.	Anwendung mit Gehäuse	Erklärung
110 G16	15A - 45A	Höhe 1 Block
110 G17	15A - 45A	Höhe 2 Blocks
110 G18	75A/120A/180A	Höhe 1 Block
110 G19	75A/120A/180A	Höhe 1 Block
110 G20	120A/180A	Höhe 2 Blocks

Reduzierhülsen	Kat.-Nr.	Anwendung	AWG	ca. mm ²
		mit	von auf	von auf
	5912	75A Kontakt	6 - 8	12 - 8
	5910	Nr. 5900	6 - 10/12	12 - 3,5
	5913		6 - 14/16	12 - 1,5
	5919	120A Kontakt	2 - 4	25 - 16
	5920	Nr. 1319	2 - 6	25 - 12
	5921		2 - 8	25 - 8
	5687	180A Kontakt	1/0 - 1	50 - 35
	5690	Nr. 1382	1/0 - 2	50 - 25
	5693		1/0 - 4	50 - 16
	5648		1/0 - 10	50 - 6

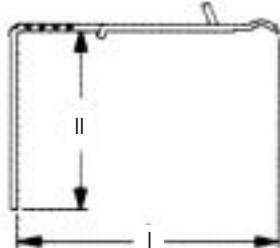


1. Polycarbonat-Gehäuse (94V0)
2. Schwabenschwanz-Nut am Gehäuse ermöglicht beliebiges Zusammenstecken zu mehrpoligen Steckverbindungen.
3. Versilberter Kupferkontakt gewährleistet niedrigsten Übergangswiderstand.
4. Rostfreie Stahlblatt-Feder sorgt für konstanten Kontaktdruck
5. Bei Trennung des Steckers unter Last bricht sich die Funkenstrecke an nichtleitendem Material.
6. Selbstreinigungseffekt durch nichtleitende Kontakte.
7. Arretierung hält den Stecker in der richtigen Position und sorgt durch Schnappeffekt für schnelles Lösen der Steckverbindung.

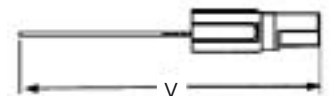
Right Angle Contact
With a Housing



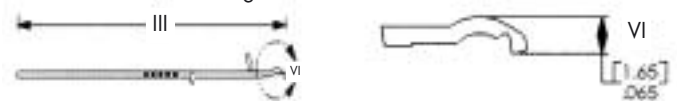
Right Angle Contact
Without a Housing



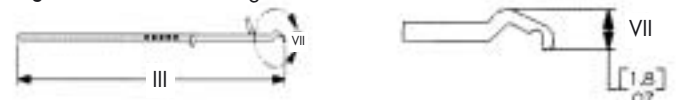
Straight Terminal,
Inside a Housing

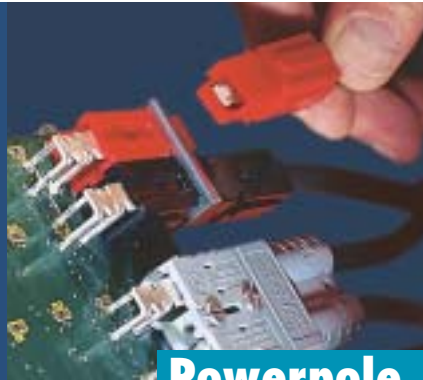
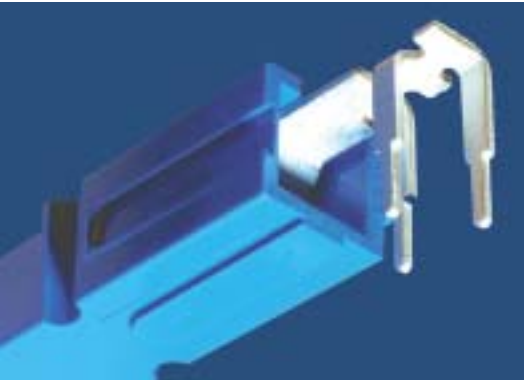


Low Detent Contact, Straight Terminal



High Detent Contact, Straight Terminal





Powerpole oder kompatible Produkte & Spiegel

Zubehör-Powerpole

Kat.-Nr.	Bezeichnung	Anwendung mit	Zweck
1399 G1	Spacer kurz, rot	15A - 45A	Codierung von Blöcken
1399 G2	Spacer lang, rot	15A - 45A	Codierung von Blöcken
1399 G9	Befestigungs-Powerpole, rot	15A - 45A	Gehäuseeinbau, Befestigung an PCB
1399 G7	Befestigungs-Powerpole, blau	75A	Gehäuseeinbau, Befestigung an PCB

Zur leichteren Montage gibt es ein Einsetz- und Ausstoßwerkzeug 15A-45A: 111038 G2

Powerclaw (nur komplett lieferbar, d.h. Gehäuse incl. Kontakte)

PP Powerclaw3 55A	Kat.Nr.	Farbe
	PC-BLK-T-PP	schwarz
	PC-RED-T-PP	rot
	PC-BLUE-T-PP	blau
	PC-GRN-T-pp	grün
	PC-WHT-T-PP	weiß
SB Powerclaw 50A	PC-BLK-T-SB	schwarz
	PC-RED-T-SB	rot
	PC-GRY-T-SB	grau
Befestigungs-Zubehör	PC Staple-1	1-poliger Einsatz
	PC-Staple-2	2-poliger Einsatz

Panorama-Spiegel

Kat.Nr.
PRS89392





Pow-r-gard

Pow-r-gard 850

Der praktische Batteriekapazitätsmesser

Datentabelle

Genauigkeit:	Lineare Übereinstimmung mit der Leistungskurve der Säuredichte
Justierung:	Vom Hersteller kalibriert
Warnlampe:	Selbsttätig
Warnbereich:	Der Entladungsrate angepasst
Wiederaufladepunkt:	Grundsätzlich, wie vom Batteriehersteller empfohlen
Reservekapazität:	8% ab Warnpunkt
Rückstellungsschutz:	Auskuppeln der Steckverbindung führt nicht zur Zurückstellung der Anzeige
Polaritätsschutz:	Fehlinstallation zerstört das Anzeigergerät nicht
Gehäuse:	spritzwasser- und staubdicht
Empfohlene Leitungen:	ca. 1 ² stark isoliertes Kabel
Belastbarkeit:	Standard – 0,2A wirtschaftlich – 0,1A

Einbauinformation

Verdrahtungshinweise:

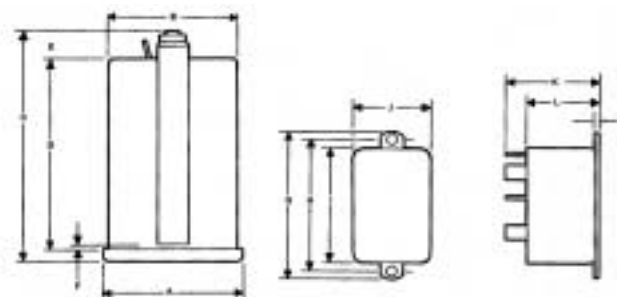
1. Vom Pow-r-Gard +/- sinngemäß zum +/- Batteriepol
2. Vom Relaisanschluss Nr. 1 zum Pow-r-Gard-Anschluss "S"
3. Vom Relaisanschluss Nr. 2 und 4 zur Relaispule der Fördereinrichtung
4. Vom Relaisanschluss Nr. 3 zum nächsterreichbaren +Pol des Fahrzeugs

Konstruktionsmerkmale

Messgerät zeigt immer proportionales Niveau der Ladung an. Signallampe leuchtet bei Erreichen der "Reserve" auf. Noch vorhandene Reserve ist Kapazität, nicht Zeit, so dass der Fahrer nicht unter unnötigem Zeitdruck steht.

Hub wird abgeschaltet, wie vom Batteriehersteller spezifiziert, so dass der Fahrer die notwendige Batterieladung nicht ausser Acht lassen kann.

Gerät zeigt genaues Niveau der Ersatzbatterie an, so dass der Fahrer immer weiß, mit welcher Kapazität er tatsächlich arbeiten kann.



"Pow-r-Gard" Bestellinformation

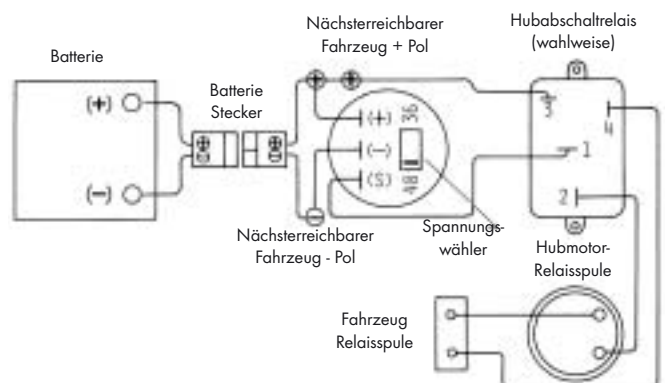
Beschreibung	Kat.-Nr.	Spannung Batterie
Anzeige mit	835 G12	12
Warnlampe und	835 G24	24
Relais für	835 G3648	36/48
Hubabschaltung	835 G7280	72/80
Anzeige mit	836 G12	12
Warnlampe	836 G24	24
	836 G3648	36/48
	836 G7280	72/80
Hubabschalt-	889 G4	12
Relais allein	889 G1	24
	889 G2	36/48
	889 G7	72/80

Andere Voltwerte auf Anfrage

Abmessungen

Anzeige	A	B	C	D	E	F
mm	58,67	52,32	95,25	79,25	11,68	3,30
inches	2,31	2,06	3,75	3,12	0,46	0,13
Relais	G	H	I	J	K	L
mm	60,96	54,61	47,24	31,75	39,62	29,46
inches	2,40	2,15	1,86	1,25	1,56	1,16

Detaillierte Informationen auf Anfrage.





Pow-r-chek

Pow-r-chek 880

Diagnose-Instrument

Der wirksame Weg, um

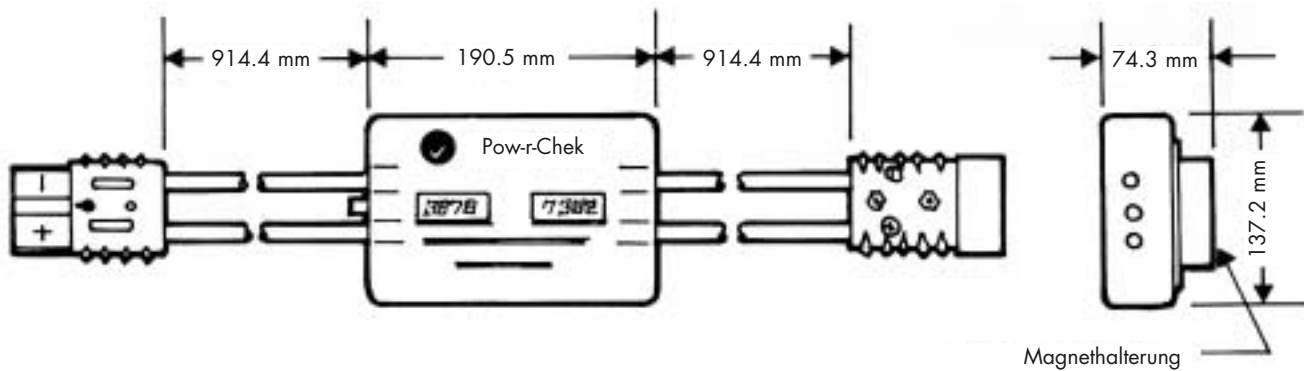
- die Wirtschaftlichkeit des elektrischen Fahrzeugs zu prüfen
- Probleme der Batterie oder des Fahrzeugs zu erkennen
- Arbeitsleistung Ihrer Ladestation zu testen

Große, leicht ablesbare Digitalanzeige für Volt und Amperestunden.
 Voltmessung von 24-128 Volt, bei zugeschalteter 18V-Batterie von 0-240 Volt möglich.

Einfachste Installation durch Magnet-Halterung.

Vorgesehene Ampere-Stundenmessung von 0-1999,9.

Detaillierte Informationen auf Anfrage.





YC

“YC” 175 A/125 V Steckverbindungen

Anderson’s Steckergehäuse für den “YC“-Batterieladestecker ist aus Lexan® Polycarbonat, einem säurefesten Material, das gegen Hitze, Schlag und Funkenbildung beständig ist. Zusammen mit der serienmäßigen Steckerbuchse aus Phenolharz bildet es eine absolut nichtleitende Einheit, die höchste Sicherheit unter technischen Bedingungen gewährleistet.

Der Stecker kann auch aus Spritzgussaluminium geliefert werden. Beide Einheiten sind vollständig austauschbar.

Die Stecker- und Buchsenkontakte der “YC“-Steckverbindungen sind aus einer silberüberzogenen Kupferlegierung und gewährleisten dadurch geringeren elektrischen Übergangswiderstand und lange Nutzungsdauer, auch unter rauen Bedingungen. Die Lötkontakte sind einfach einzubauen. Ein Hilfskontakt für Anzeigeeinstrumente, Laderelais und andere Regeleinrichtungen kann dem “YC“-Stecker hinzugefügt werden.

Zusammenfassung

Der “YC“-Stecker ist universell und mit allen europäischen Typen voll austauschbar.

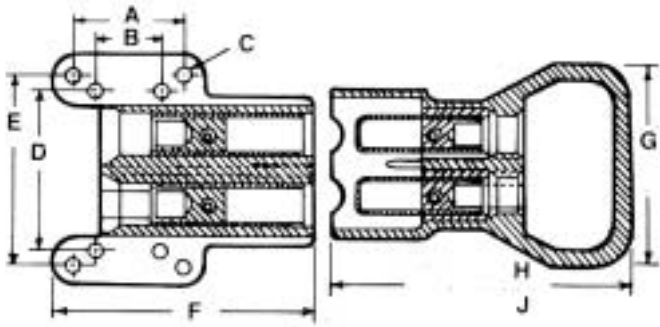
Der “YC“-Stecker kann wahlweise mit einem Hilfskontakt versehen werden.

Der “YC“-Stecker hat silberüberzogene Kupferkontakte.

Der “YC“-Stecker kann sowohl mit Plastik- als auch mit Aluminiumgehäuse geliefert werden.

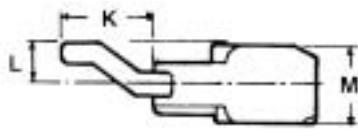
“YC“ Bestellinformation: 175 Ampere - 125 Volt

	Kat.-Nr. ohne Hilfsk.	Kat.-Nr. mit Hilfsk.	Ca.-Querschnitt mm ²
Stecker aus Lexan®	L 7204	L 7206	65
	L 7204 G1	L 7206 G1	50
	L 7204 G3	L 7206 G3	25
Stecker aus Aluminium	7204	7206	65
	7204 G1	7206 G1	50
	7204 G3	7206 G3	25
Buchsenteil	7205	7207	65
	7205 G1	7207 G1	50
	7205 G3	7207 G3	25

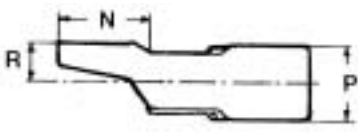


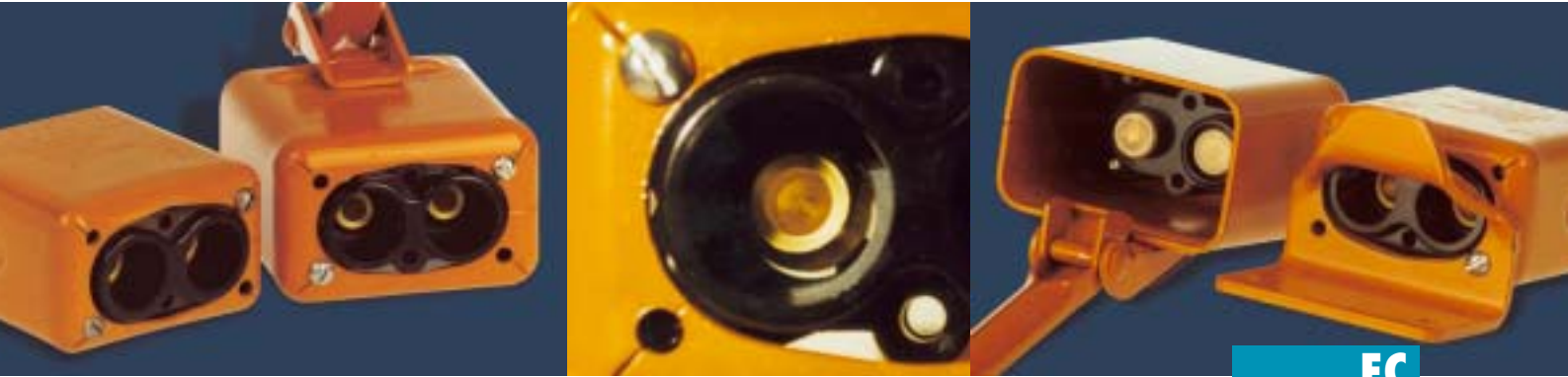
- A = 47,62 mm
- B = 28,57 mm
- C = 6,73 mm
- D = 69,85 mm
- E = 82,55 mm
- F = 112,69 mm
- G = 98,42 mm
- H = 146,05 mm
- J = 149,22 mm
- K = 55,54 mm
- L = 24,58 mm
- M = 44,45 mm
- N = 50,80 mm
- P = 44,45 mm
- R = 22,22 mm

Polycarbonate



Aluminium





“EC” 300 A/250 V Steckverbindungen

Ein “EC”-Steckersatz besteht aus:

- Batteriestecker
- Fahrzeugstecker
- Ladegerätstecker

Jedes Steckerteil besteht aus einem Stahlgehäuse mit Isolierblock, in dem die Kontakte befestigt sind.

Die Kippsperre hält die Stecker bei Gebrauch im Fahrzeug zusammen, wobei sie auf jeden Kontakt einen Druck von annähernd 20kg ausübt. Die Form des Isolierschutzes vermeidet Fehlanpassungen.

Die beiden Pufferkontakte wurden zum Zwecke der Korrosionsfestigkeit und der höheren Leitfähigkeit mit Münzsilber behandelt.

Die Kontakte können sowohl angequetscht als auch angelötet werden. Der “EC”-Stecker bietet die Wahl zwischen einem oder zwei Hilfskontakten.

Zusammenfassung

Der “EC”-Stecker ist universell und mit allen Typen austauschbar. Der “EC”-Stecker kann mit einem oder zwei Hilfskontakten versehen werden.

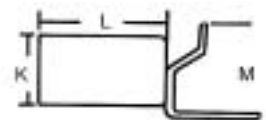
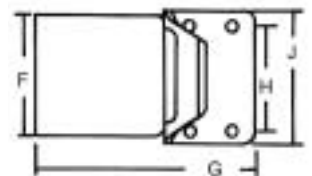
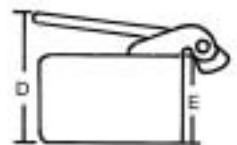
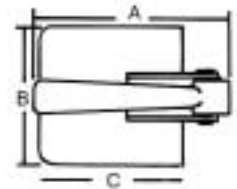
Der “EC”-Stecker hat silberüberzogene Kupferkontakte.

Der “EC”-Stecker ist aus dauerhaftem Stahlformguss.



“EC” Bestellinformation: 300 Ampere - 250 Volt

Steckerteil für:	Kat.-Nr.	Kat.-Nr.	Ca.-Querschnitt mm ²
	ohne Hilfsk.	mit Hilfsk.	
Batterie	5807 B	5809 B	25
	5810 B	5812 B	50
	5821 B	5823 B	100
Fahrzeug	5813 B	5815 B	25
	5816 B	5818 B	50
	5824 B	5826 B	100
Ladegerät	5801 B	5803 B	25
	5804 B	5806 B	50
	5827 B	5829 B	100



- A = 127,00 mm
- B = 92,07 mm
- C = 91,28 mm
- D = 146,05 mm
- E = 58,72 mm
- F = 84,93 mm
- G = 141,27 mm
- H = 69,85 mm
- J = 88,90 mm
- K = 53,18 mm
- L = 85,72 mm
- M = 69,06 mm



Werkzeuge

Hydraulische und mechanische Handzange für auswechselbare Presseinsätze

Zange

	Kat-Nr.	Preßform	Preßbereich
Mechanische Handzange	58007-00	WMS-Typ	10 mm ² - 95 mm ²
Mechanische Handzange	55800-00	WMS-Typ	10 mm ² - 95 mm ²
Hydraulische Handzange	57003-00	WMS-Typ	10 mm ² - 95 mm ²

(Lieferung nur in Verbindung mit Transportkoffer #5700692)

Einsätze (für SB/SBX/SBE)

Kontakt/Leiter	Kat-Nr.	Verwendung mit Zange
10 mm ²	69879-60	58007-00
16 mm ²	69879-62	58007-00
25 mm ²	69879-63	58007-00
35 mm ²	69879-64	58007-00
50 mm ²	69879-65	58007-00
70 mm ²	69879-67	58007-00
95 mm ²	69879-68	58007-00
AWG 6 (13,30 mm ²)	69879-61	58007-00
AWG 1/0 (53,50 mm ²)	69879-64	58007-00
AWG 2/0 (67,43 mm ²)	69879-66	58007-00
AWG 3/0 (85,01 mm ²)	69879-69	58007-00
10 mm ²	55863-00	55800-00 + 57003-00
16 mm ²	55863-22	55800-00 + 57003-00
25 mm ²	55863-23	55800-00 + 57003-00
35 mm ²	55863-24	55800-00 + 57003-00
50 mm ²	55863-25	55800-00 + 57003-00
70 mm ²	55863-19	55800-00 + 57003-00
95 mm ²	55863-28	55800-00 + 57003-00
AWG 6 (13,30 mm ²)	55863-21	55800-00 + 57003-00
AWG 1/0 (53,50 mm ²)	55863-24	55800-00 + 57003-00
AWG 2/0 (67,43 mm ²)	55863-26	55800-00 + 57003-00
AWG 3/0 (85,01 mm ²)	55863-29	55800-00 + 57003-00



Werkzeuge mit festen Quetscheinsätzen

Werkzeug	Artikelnummer	Anwendung mit
mechan. Handzange	1351 G1	PP 15A/30A
mechan. Handzange	1351 G2	PP 45A
mechan. Handzange	1352 G1	PP 75A/SB50/SBE80
mechan. Handzange	1374	PP 10A
hydr. Handzange	1368	SB/SBX/SBE

Nähere Informationen, auch zu anderen Press-Werkzeugen und Einsätzen, auf Anfrage.

Unterlagen über weitere Werkzeuge, z.B. pneumatische, können auf Anfrage zugesandt werden bzw. sind auf unserer Website zu finden.



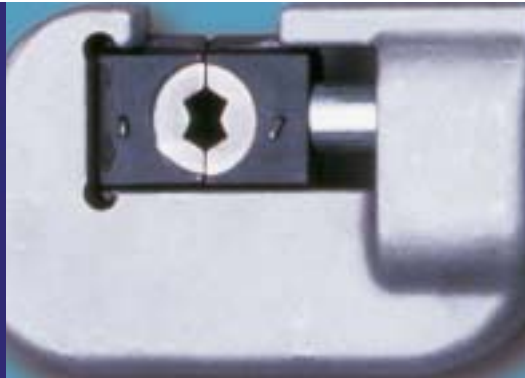
Werkzeuge

Neue mechanische Handzangen mit festen Presseinsätzen

Kat-Nr. Neu	Kat-Nr. Alt	Kontakte	Kabelquerschnitt AWG (ca.mm ²)	Anwendung mit
1309G1	1374	1202G1	#14 - 16 (2.5-1.3)	PP 10A
		1203G1	#14 - 16 (2.5-1.3)	
1309G2	1351G1	1331	#12 - 16 (4.0-1.3)	PP 15A/30A
		1332	#16 - 20 (1.3-0.5)	
1309G3	1352G2	261G2-LPBK	#10 - 14 (5.3-2.5)	PP 45A
1309G4	1352G1	1307	#6 (16.0)	PP 75A/SB 50/SBE 80
		5900	#6 (16.0)	
		5915	#10-12 (6.0-4.0)	
		5952	#8 (10.0)	
		903G1	#6 (16.0)	
		904G1	#10 - 12 (6.0-4.0)	
		80S16	16.0 mm ²	

Detailliertere Informationen finden Sie im Internet unter www.atech-antriebstechnik.de.

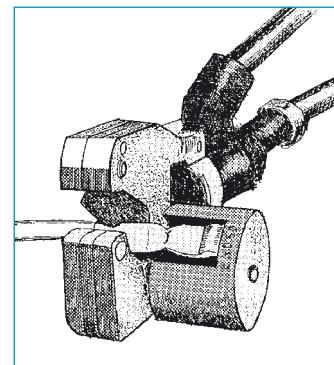




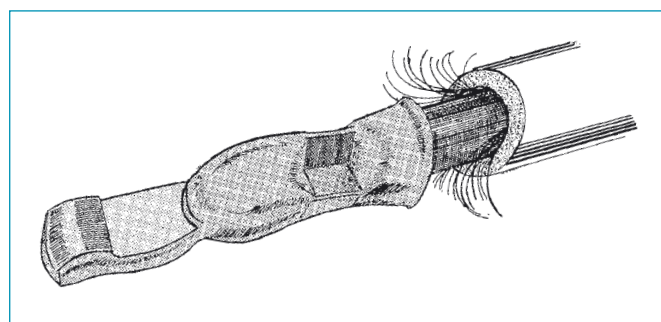
Quetschen

Anleitung zum Quetschen von Kontakten

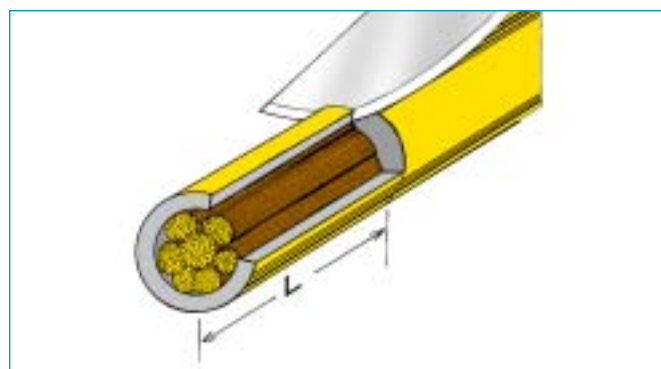
- A) Beachten Sie, dass der Kontaktquerschnitt mit dem Kabelquerschnitt übereinstimmt.
- Ist der Kabelquerschnitt zu groß, müsste das Kabel verjüngt werden. !Nicht zu empfehlen!
 - Ist der Kabelquerschnitt zu klein, muss der Kontaktquerschnitt durch Reduzierhülsen verkleinert werden.
- Am besten: Kabel + Kontakt im gleichen Querschnitt passend.**



- B) Abisolierlänge des Kabels exakt wie Kontaktlochtiefe
- C) Je nach Werkzeug sind folgende Quetschungen erlaubt:
- 1.) Kreuz- oder Vierbackenquetschung:
Der obere Quetschkeil soll auf gleicher Ebene wie auf Kontaktbreite-Mitte angesetzt werden.
 - 2.) WMS-Pressung:
Die Quetschung bei 1) und 2) soll vom Kontaktende (Kabeleinführung) an erfolgen, um bei sorglosem Einsetzen des Kabels ein teilweises Herausdrücken desselben zu verhindern.



- D) Bei allen Quetschungen muss darauf geachtet werden, dass die Längsachse des Kontaktes nicht verbogen wird und die Kontakthülse keine nach aussen auftretende Veränderung des ursprünglichen Umfangs aufweist. Ansonsten ist die Flexibilität des Kontaktes durch Anstoßen an die Steckerinnenwand nicht mehr gegeben, und dadurch könnte der problemlose Betriebsablauf beeinträchtigt werden.



- E) Empfohlene Werkzeuge:
- für C 1.: Kreuzpressung: z.B. Anderson VC-7 (1368)
 - für C 2.: WMS-Pressung: z.B. REMA

Alle Quetschwerkzeuge sind in mechanischer, hydraulischer Hand- oder Fußpumpentechnik und pneumatischer Ausführung zu haben.

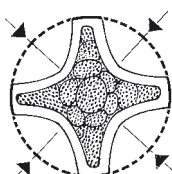


Abb. für C1

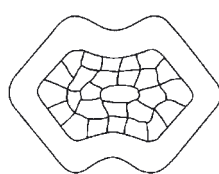
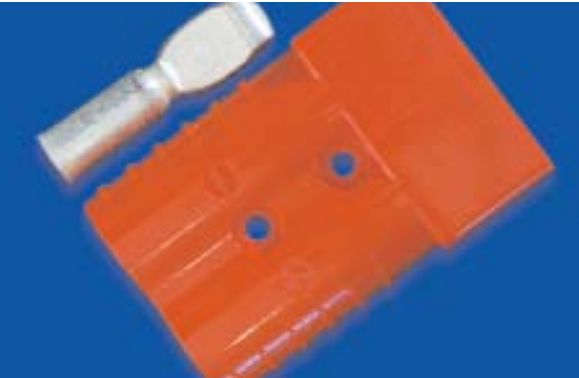


Abb. für C2



SB-Stecker, 2-polig

"SB" Bestellinformation

Stecker 2polig, komplett Gehäuse + 2 Kontakte	Kat.-Nr.	Ampere	Farbe	Querschnitt in AWG	Ca.-Querschnitt in mm ²	
SB 50	6331 G5	50	blau	6	12 - 16	
	6331 G6	50	blau	10 - 12	6	
	6331 G7	50	gelb	6	12 - 16	
	6331 G8	50	gelb	10 - 12	6	
	6331 G9	50	grün	6	12 - 16	
	6331 G10	50	grün	10 - 12	6	
	6331 G11	50	orange	6	12 - 16	
	6331 G12	50	orange	10 - 12	6	
	SB 120	6800 G1	120	grau	2	25 - 35
		6800 G2	120	grau	4	16 - 25
		6800 G3	120	grau	6	12 - 16
		6801 G1	120	blau	2	25 - 35
6801 G2		120	blau	4	16 - 25	
6801 G3		120	blau	6	12 - 16	
SB 350	6400 G1	350	orange	2/0	70	
	6400 G2	350	orange	4/0	107,2	
Einzelkontakt (Spezialversion)	5952	50		8	8 - 10	
Kontaktsatz (2 Stück)	6811 G1	120		2	25 - 35	
	6811 G2	120		4	16 - 25	
	6811 G3	120		6	12 - 16	
Gehäuse	992 G4	50	blau			
	992 G5	50	gelb			
	992 G6	50	grün			
	992 G7	50	orange			
	6810 G1	120	grau			
	6810 G2	120	blau			
	932	350	orange			
Reduzierhülse		Anwendung mit:				
	5919	120 A Kontakt, 6811 G1		2 - 4	35 - 16	
	5920			2 - 6	35 - 12	
	5921			2 - 8	35 - 8	





Luftfahrt-Stecker



Luftfahrt-Stecker

Zur Bodenstromversorgung

(Für genauere Information fordern Sie bitte unseren Sonderkatalog an.)



Umrechnungstabelle von AWG auf mm²

Size AWG or MCM	Amperes			Approx. Diameter			
	Single Cond. 75°C Copper (NFPA)	Circular Mils	Area Square Inches	Square mm	Inches ClassM (NEMA)	mm	
20	7	1020	.0008	.52	.038	.97	
18	10	1620	.0013	.82	.048	1.22	
16	15	2580	.0020	1.31	.060	1.52	
14	20	4110	.0032	2.08	.078	1.98	
12	25	6530	.0051	3.31	.101	2.57	
10	40	10380	.0082	5.26	.126	3.20	
8	65	16510	.0130	8.37	.162	4.11	
6	95	26240	.0206	13.30	.215	5.46	
4	125	41740	.0328	21.15	.269	6.83	
2	170	66360	.0521	33.62	.337	8.56	
1	195	83690	.0657	42.41	.376	9.55	
1/0	230	105600	.0829	53.50	.423	10.74	
2/0	265	133100	.1045	67.43	.508	12.90	
3/0	310	167800	.1318	85.01	.576	14.63	
4/0	360	211600	.1662	107.20	.645	16.38	
250 MCM	405	250000	.1964	126.70	.713	18.11	
300 MCM	445	300000	.2356	152.00	.768	19.51	
500 MCM	620	500000	.3927	243.40	.997	25.32	
750 MCM	785	750000	.5891	380.00	1.207	30.66	
1000 MCM	935	1000000	.7854	506.70	1.404	35.66	

Allgemeine Lieferbedingungen des Elektro-Großhandels

1. Geltung

- 1.1 Diese Lieferbedingungen gelten für alle Verträge, Lieferungen und sonstigen Leistungen, einschließlich Beratungsleistungen. Einkaufsbedingungen des Käufers wird hiermit widersprochen.

2. Angebot und Abschluss

- 2.1 Angebote sind stets freibleibend, Vertragsabschlüsse und sonstige Vereinbarungen werden erst durch schriftliche Bestätigung des Verkäufers verbindlich.
- 2.2 Soweit Angestellte oder Handelsvertreter mündliche Nebenabreden treffen oder Zusicherungen abgeben, die über den schriftlichen Kaufvertrag hinausgehen, bedürfen diese stets der schriftlichen Bestätigung des Verkäufers.
- 2.3 Mündliche Erklärungen von Personen, die zur Vertretung der Verkäuferin unbeschränkt oder nach außen hin unbeschränkt bevollmächtigt sind, bleiben von den bevorstehenden Regelungen unberührt.
- 2.4 Die zum Angebot gehörenden Unterlagen, wie Abbildungen, Zeichnungen, Gewichts- und Maßangaben sind, soweit nicht anders vereinbart, nur annähernd maßgebend.

3. Lieferbedingungen, Verzug, Unmöglichkeit der Lieferung

- 3.1 Das Verstreichen bestimmter Lieferfristen und -termine befreit den Käufer, der vom Vertrag zurücktreten oder Schadenersatz wegen Nichterfüllung verlangen will, nicht von der Setzung einer angemessenen Nachfrist zur Erbringung der Leistung und der Erklärung, dass er die Leistung nach Ablauf der Frist ablehnen werde. Das gilt nicht, soweit der Verkäufer eine Frist oder einen Termin zur Leistung ausdrücklich und schriftlich als verbindlich bezeichnet hat.
- 3.2 Teillieferungen sind in zumutbarem Umfang zulässig.
- 3.3 Die Lieferfrist verlängert sich – auch innerhalb eines Verzugs – angemessen bei Eintritt höherer Gewalt und allen unvorhergesehenen, nach Vertragsabschluss eingetretenen Hindernissen, die der Verkäufer nicht zu vertreten hat (insbesondere auch Betriebsstörungen, Streik, Aussperrung oder Störung der Verkehrswege), soweit solche Hindernisse nachweislich auf die Lieferung des verkauften Gegenstandes von erheblichem Einfluss sind. Dies gilt auch dann, wenn diese Umstände bei den Lieferanten des Verkäufers und deren Unterprioritäten eintreten.
- 3.4 Lieferfristen verlängern sich um den Zeitraum, in dem der Käufer mit seinen Vertragspflichten – innerhalb einer laufenden Geschäftsbeziehung auch aus anderen Verträgen – in Verzug ist.
- 3.5 Verzug und Ausbleiben (Unmöglichkeit) der Lieferung hat der Verkäufer so lange nicht zu vertreten, als ihn, seine Erfüllungsgehilfen und Vorlieferanten kein Verschuldensvorwurf trifft. Im Übrigen haftet er nach den gesetzlichen Vorschriften. Hat er danach Schadenersatz zu leisten, so schränkt sich bei leichter Fahrlässigkeit des Verkäufers ein dem Käufer zustehender Schadenersatzanspruch – sofern der Vertrag mit einer gewerblichen Tätigkeit des Käufers zusammenhängt – auf den im Zeitpunkt des Vertragsabschlusses voraussehbaren Schaden, höchstens ab 10 % vom Werte desjenigen Teils der Gesamtlieferung, der infolge der Verspätung bzw. Nichtlieferung nicht rechtzeitig oder nicht vertragsgemäß benutzt werden kann.
- 3.6 Das Recht des Käufers zum Rücktritt nach fruchtlosem Ablauf einer dem Verkäufer gesetzten Nachfrist bleibt unberührt.

4. Versand und Gefahrübergang

- 4.1 Versandweg und -mittel sind, wenn nicht anders vereinbart, der Wahl des Verkäufers überlassen. Die Ware wird auf Wunsch und Kosten des Käufers versichert.
- 4.2 Wird der Versand auf Wunsch oder aus Verschulden des Käufers verzögert, so lagert die Ware auf Kosten und Gefahr des Käufers. In diesem Fall steht die Anzeige der Versandbereitschaft dem Versand gleich.
- 4.3 Im Übrigen geht die Gefahr mit der Übergabe der Ware an einen Spediteur oder Frachtführer, spätestens jedoch mit dem Verlassen des Lagers, auf den Käufer über, und zwar auch dann, wenn die Auslieferung durch die LKWs des Verkäufers erfolgt.

5. Verpackung

- 5.1 Die Verpackung wird besonders berechnet. Rechtfertigen Verpackungsart und -wert eine Rücknahme, und wird die Verpackung innerhalb eines Monats unter Verwendung der alten Zeichen mit sämtlichen Packmaterialien frei Lager des Verkäufers zurückgesandt, erfolgt Gutschrift nur zu den jeweils vorher vereinbarten Bedingungen. Leichte Verpackungen, Kartons, usw. werden nicht zurückgenommen.
- 5.2 Bei schuldhaft verspäteter Rückgabe von Transporthilfsmitteln hat der Käufer den dem Verkäufer entstandenen Schaden zu ersetzen.

6. Preise und Zahlung

- 6.1 Die Preise verstehen sich stets zuzüglich Mehrwertsteuer.
- 6.2 Zahlung hat, soweit nicht ausdrücklich anders vereinbart, binnen 30 Tagen nach Rechnungsdatum so zu erfolgen, dass dem Verkäufer der für den Rechnungsausgleich vereinbarte Betrag spätestens am Fälligkeitstermin zur Verfügung steht.
- 6.3 Zahlungen für Reparaturen sind ohne Abzug sofort fällig.
- 6.4 Der Verkäufer nimmt nur bei entsprechender Vereinbarung diskontofähige und ordnungsgemäß versteuerte Wechsel zahlungshalber an. Gutschriften über Wechsel und Schecks erfolgen vorbehaltlich des Eingangs abzüglich der Auslagen mit Wertstellung des Tages, an dem der Verkäufer über den Gegenwert verfügen kann.
- 6.5 Die Forderungen des Verkäufers werden unabhängig von der Laufzeit etwa hereingenommener und gutgeschriebener Wechsel sofort fällig, wenn die Zahlungsbedingungen nicht eingehalten oder Tatsachen bekannt werden, die auf eine wesentliche Vermögensverschlechterung des Käufers schließen lässt. Im letzteren Falle ist der Verkäufer berechtigt, weitere Lieferungen von einer Vorauszahlung oder der Stellung entsprechender Sicherheiten abhängig zu machen.
- 6.6 Gerät der Käufer in Zahlungsverzug oder löst er einen Wechsel bei Fälligkeit nicht ein, ist der Verkäufer berechtigt, die Ware zurückzunehmen, ggf. den Betrieb des Käufers zu betreten und die Ware wegzunehmen. Der Verkäufer kann außerdem die Weiterveräußerung und Wegschaffung der gelieferten Ware untersagen. Die Rücknahme ist kein Rücktritt vom Vertrag.
- 6.7 Eventuell vereinbarte Skonti werden nicht gewährt, wenn sich der Käufer mit der Bezahlung früherer Lieferungen im Rückstand befindet.
- 6.8 Die Aufrechnung mit etwaigen vom Verkäufer bestrittenen Gegenansprüchen des Käufers ist nicht statthaft. Die Geltendmachung eines Zurückbehaltungsrechts wegen nicht anerkannter oder nicht rechtskräftig festgestellter Gegenansprüche ist ausgeschlossen, sofern diese Ansprüche nicht auf demselben Vertragsverhältnis beruhen.

- Wenn eine Mängelrüge geltend gemacht wird, dürfen Zahlungen des Käufers in einem Umfang zurückgehalten werden, die in einem angemessenen Verhältnis zu den aufgetretenen Mängeln stehen. Gehört jedoch der Vertrag zum Betriebe seines Handgewerbes, so kann der Käufer Zahlungen nur zurückhalten, wenn eine berechtigte Mängelrüge geltend gemacht wird.
- 6.9 Zahlungen dürfen an Angestellte des Verkäufers nur erfolgen, wenn diese eine gültige Inkassovollmacht vorweisen.

7. Eigentumsvorbehalt

- 7.1 Der Verkäufer behält sich das Eigentum an der Ware bis zur völligen Bezahlung des Kaufpreises vor. Bei Waren, die der Käufer im Rahmen seiner gewerblichen Tätigkeit von ihm bezieht, behält sich der Verkäufer das Eigentum vor, bis seine sämtlichen Forderungen gegen den Käufer aus der Geschäftsverbindung einschließlich der künftig entstehenden Forderungen, auch aus gleichzeitig oder später abgeschlossenen Verträgen, beglichen sind. Dies gilt auch dann, wenn einzelne oder sämtliche Forderungen des Verkäufers in eine laufende Rechnung aufgenommen wurden und der Saldo gezogen und anerkannt ist.
- 7.2 Wird die Vorbehaltsware durch den Käufer mit anderen Waren verbunden, steht dem Verkäufer das Miteigentum an der neuen Sache im Verhältnis des Rechnungswertes der Vorbehaltsware zum Rechnungswert der anderen Ware und dem Verarbeitungswert zu. Erlischt das Eigentum des Verkäufers durch Verbindung, Vermischung oder Verarbeitung, so überträgt der Käufer dem Verkäufer bereits zum Zeitpunkt des Vertragschlusses die ihm zustehenden Eigentumsrechte an der neuen Sache im Umfange des Rechnungswertes der Vorbehaltsware und verwahrt sie für den Verkäufer unentgeltlich. Die hiernach entstehenden Miteigentumsrechte gelten als Vorbehaltsware im Sinne von Nr. 7.1.
- 7.3 Der Käufer hat den Verkäufer über evtl. Zugriffe Dritter auf die Vorbehaltsware und abgetretenen Forderungen sofort zu unterrichten. Er darf die Vorbehaltsware nur im gewöhnlichen Geschäftsverkehr zu seinen normalen Geschäftsbedingungen und solange er nicht in Verzug ist, veräußern, vorausgesetzt, dass die Forderungen aus der Weiterveräußerung gem. den nachfolgenden Nummern 7.4 bis 7.7 auf den Verkäufer übergehen. Zu anderen Verfügungen über die Vorbehaltsware ist er nicht berechtigt.
- 7.4 Die Forderungen des Käufers aus der Weiterveräußerung der Vorbehaltsware werden schon jetzt an den Verkäufer abgetreten. Sie dienen im selben Umfange zur Sicherung wie die Vorbehaltsware. Wird die Vorbehaltsware vom Käufer zusammen mit anderen, nicht vom Verkäufer gelieferten Waren veräußert, so wird die Forderung aus der Weiterveräußerung im Verhältnis des Rechnungswertes der anderen verkauften Waren abgetreten.
- 7.5 Der Käufer ist berechtigt, Forderungen aus der Weiterveräußerung einzuziehen, es sei denn, der Verkäufer widerruft die Einziehungsmächtigung in den in Abschnitt 6.6 genannten Fällen. Auf Verlangen des Verkäufers ist er verpflichtet, seine Abnehmer sofort von der Abtretung an den Verkäufer zu unterrichten – sofern dieser das nicht selbst tut – und diesem die zur Einziehung erforderlichen Auskünfte und Unterlagen zu geben. Zu weiteren Abtretung der Forderung ist der Käufer in keinem Falle berechtigt.
- 7.6 Eine Abtretung im Wege des echten Factoring ist dem Käufer nur unter der Voraussetzung gestattet, dass dem Verkäufer dies unter Bekanngabe der Factoring-Bank und der dort unterhaltenen Konten des Käufers angezeigt wird und der Factoring-Erlös den Wert der gesicherten Forderung des Verkäufers übersteigt. Mit der Gutschrift des Factoring-Erlöses wird die Forderung des Verkäufers sofort fällig.
- 7.6 Der Verkäufer verpflichtet sich, die ihm zustehenden Sicherungen insoweit freizugeben, als ihr Wert die zu sichernden Forderungen, soweit diese noch nicht beglichen sind, um mehr als 10 % übersteigt.

8. Mängelrüge und Gewährleistung

- 8.1 Für Mängel haftet der Verkäufer nur wie folgt:
 - 8.1 Der Käufer hat die empfangene Ware unverzüglich nach Eintreffen der Menge, Beschaffenheit und zugesicherten Eigenschaften zu untersuchen. Offensichtliche Mängel hat er innerhalb einer Woche durch schriftliche Anzeige an den Verkäufer zu rügen.
 - 8.2 Bei berechtigten Beanstandungen erfolgt nach der Wahl des Verkäufers Nachbesserung fehlerhafter Ware oder Ersatzlieferung.
 - 8.3 Zur Mängelbeseitigung hat der Käufer dem Verkäufer die nach billigem Ermessen erforderliche Zeit und Gelegenheit zu gewähren, insbesondere den beanstandeten Gegenstand oder Muster davon zur Verfügung zu stellen, andernfalls entfällt die Gewährleistung.
 - 8.4 Wenn der Verkäufer eine ihm gestellte angemessene Nachfrist verstreichen lässt, ohne den Mangel zu beheben oder Ersatz zu liefern, oder wenn die Nachbesserung bzw. Ersatzlieferung unmöglich ist, fehlschlägt oder vom Verkäufer verweigert wird, steht dem Käufer nach seiner Wahl das Recht zu, Rückgängigmachung des Vertrages (Wandlung) oder Herabsetzung des Kaufpreises (Minderung) zu verlangen.
 - 8.5 Durch etwa seitens des Käufers oder Dritte unsachgemäß vorgenommene Änderungen und Reparaturen wird die Haftung für die daraus entstehenden Folgen aufgehoben.
 - 8.6 Die Gewährleistungsfrist für Nachbesserungen beträgt 3 Monate, für Ersatzlieferungen und Ersatzleistungen 6 Monate. Sie läuft mindestens bis zum Ablauf der ursprünglichen Gewährleistungsfrist für den Liefergegenstand oder solange und soweit dem Verkäufer selbst entsprechende längere Gewährleistungspflichten oder weitergehende Ansprüche gegen seinen Vorlieferanten zustehen. Die Frist für die Mangelhaftung verlängert sich um die Dauer der Betriebsunterbrechung, die dadurch eintritt, dass Nachbesserungen, Ersatzlieferung oder Ersatzleistungen erforderlich werden, für diejenigen Teile, die wegen der Unterbrechung nicht zweckdienlich betrieben werden können.

9. Allgemeine Haftungsbegrenzung

- 9.1 Die Haftung des Verkäufers richtet sich ausschließlich nach den in dem vorstehenden Abschnitt getroffenen Vereinbarungen. Schadenersatzansprüche des Käufers aus Verschulden bei Vertragsabschluss, Verletzung vertraglicher Nebenpflichten und unerlaubter Handlung sind ausgeschlossen, es sei denn, sie beruhen auf Vorsatz, grobem Verschulden durch den Verkäufer oder einen seiner Erfüllungsgehilfen; diese Haftungsbegrenzung gilt für den Käufer entsprechend. Diese Ansprüche verjähren 1/2 Jahr nach Empfang der Ware durch den Käufer.
- 9.2 Ansprüche aus dem Produkthaftungsgesetz bleiben von der vorstehenden Regelung unberührt.

10. Reparaturen

- 10.1 Wird vor der Ausführung von Reparaturen die Vorlage eines verbindlichen Kostenvoranschlages gewünscht, ist dies ausdrücklich anzugeben.
- 10.2 Die Kosten für den Voranschlag sind, soweit zwischen Verkäufer und Käufer eine laufende Geschäftsbeziehung besteht, für die diese Allgemeinen Geschäftsbedingungen gelten, zu vergüten, wenn die Reparatur nicht in Auftrag gegeben wird.
- 10.3 Ob eine Reparatur in eigener oder fremder Werkstatt erfolgt, liegt im Ermessen des Verkäufers.
- 10.4 Auf die Gewährleistung des Verkäufers finden die Bestimmungen der Ziffern 8 und 9 entsprechende Anwendung. Kosten für Versand und Verpackung gehen zu Lasten des Käufers.
- 10.4 Reparaturrechnungen sind sofort fällig.

11. Erfüllungsort, Gerichtsstand, Anzuwendendes Recht

- 11.1 Erfüllungsort und ausschließlicher Gerichtsstand für Lieferungen und Zahlungen (einschl. Scheck- und Wechselklagen, sowie sämtliche zwischen den Parteien sich ergebenden Streitigkeiten ist, soweit der Käufer Vollkaufmann, juristische Person des öffentlichen Rechts oder öffentlich-rechtliches Sondervermögen ist, der Hauptsitz des Verkäufers.
- 11.2 Die Beziehungen zwischen den Vertragsparteien regeln sich ausschließlich nach dem in der Bundesrepublik Deutschland geltendem Recht unter Ausschluss des Haager und dem Wiener Kaufrechts.

Schnell-Info

SB

Type	gelb 12 V	orange 18 V	rot 24 V	grau 36 V	blau 48 V	grün 72 V	schwarz 80 V	braun 96 V	purpur 120 V
SB 50	-	-	6331G1	6319	-	-	6331G3	-	-
SB 120	-	-	-	6800G1	6801G1	-	-	-	-
SB 175	6328G1	6327G1	6329G1	6325G1	6326G1	-	-	-	-
SB 350	6323G1	-	6322G1	6320G1	6321G1	6324G1	-	-	-

SB 175	3 Pole	6316
--------	--------	------

SBX

Type	gelb 12 V	orange 18 V	rot 24 V	grau 36 V	blau 48 V	grün 72 V	schwarz 80 V	braun 96 V	purpur 120 V
SBX 175	6373G1	6372G1	6378G1	6370G1	6371G1	6387G1	-	-	-
ohne HK.	6377G1	6376G1	6379G1	6374G1	6375G1	6391G1	-	-	-
SBX 350	6360G1	6368G1	6342G1	6340G1	6341G1	6343G1	6359G1	-	-
ohne HK.	6364G1	6369G1	6347G1	6345G1	6346G1	6348G1	6363G1	-	-

SBE

Type	gelb 12 V	orange 18 V	rot 24 V	grau 36 V	blau 48 V	grün 72 V	schwarz 80 V	braun 96 V	purpur 120 V
SBE 80	E8210S16	E8214S16	E8212S16	-	-	-	-	-	-
ohne HK.	E7210S16	E7214S16	E7212S16	-	-	-	-	-	-
SBE 160	E6373G2	E6372G2	E6378G2	E6370G2	E6371G2	E6387G2	E6388G2	-	-
ohne HK.	E6377G2	E6376G2	E6379G2	E6374G2	E6375G2	E6391G2	E6389G2	-	-
SBE 320	E6360G1	E6368G1	E6342G1	E6340G1	E6341G1	E6343G1	E6359G1	E6332G1	E6333G1
ohne HK.	E6364G1	E6369G1	E6347G1	E6345G1	E6346G1	E6348G1	E6363G1	E6334G1	E6335G1

SBS

Type	gelb 12 V	orange 18 V	rot 24 V	grau 36 V	blau 48 V	grün 72 V	schwarz 80 V	braun 96 V	weiss 192 V
SBS 50#6	-	-	SBS50RED#6	SBS50GRA#6	SBS50BLU#6	-	SBS50BLK#6	SBS50BRN#6	SBS50WHT#6
SBS 50#10/12	-	-	SBS50RED#10/12	SBS50GRA#10/12	SBS50BLU#10/12	-	SBS50BLK#10/12	SBS50BRN#10/12	SBS50WHT#10/12

Performed with Emotion



Built by Intelligence

**Atech Antriebstechnik
für Elektrofahrzeuge Vertriebs GmbH**
Gewerbegebiet Hohenwart
Fuggerstraße 30
84561 Mehring / Obb.

Tel.: +49 (86 77) 98 09-0
Fax: +49 (86 77) 98 09-20

Werk II
(Anlieferadresse für Reparaturen)
Neumannstraße 2
84561 Mehring / Obb.

www.atech-antriebstechnik.de
info@atech-antriebstechnik.de