

NEU!

Aktives CAN-Interface für den Anschluss an den USB-Bus.



Aktives CAN-Interface für den Anschluss an den USB-Bus. Das 16-Bit-Mikrocontrollersistem ermöglicht ein zuverlässiges und verlustloses Senden und Empfangen von Nachrichten in CAN-Netzwerken mit hoher Übertragungsrate und hoher Buslast. Ferner werden die Nachrichten mit einem Zeitstempel versehen und können direkt im USB-to-CAN compact gefiltert und zwischengespeichert werden. Ebenso kann das Modul auch als Master für z. B. CANopen-Systeme eingesetzt werden. Zusammen mit dem mitgelieferten universellen CAN-Treiber VCI ermöglicht das USB-to-CAN compact die einfache Integration PC-gestützter Anwendungen in CAN-Systemen. Durch den äußerst interessanten Preis und die kompakte Bauform ist das USB-to-CAN Interface für den Einsatz in Serienprodukten sowie in Verbindung mit dem canAnalyser für Entwicklungs-, Service- und Wartungsarbeiten bestens geeignet.

Technische Daten:

PC Bus Interface	USB, Version 2.0 (full speed)
Mikrocontroller	Infineon C161U, 24 MHz
Speicherausbau	128 kByte RAM, 512 kByte Flash
CAN-Controller	SJA 1000
CAN Bus Interface	ISO 11898-2, Sub D9, optional galvanische Trennung
Stromversorgung	über USB Port, ca. 250 mA
Temperaturbereich	-20 °C ... +80 °C
Zertifikation	CE, FCC, CSA/UL
Maße	ca. 80 x 45 x 20 mm

Lieferumfang

- USB CAN Interface
- Bedienungsanleitung
- CAN-Treiber VCI für Windows 2000, XP, Vista
- Einfacher CAN-Busmonitor "miniMon"
- ZAPI bzw. ZIVAN Parameter- und Testersoftware ZpCAN-Console

Achtung: kundenseitig muss evtl. noch die passende Steckvorrichtung geschaffen werden!

Die PcCan-Console ist der Standardconsole von ZAPI sehr ähnlich, mit dem Unterschied, dass die PC-Console ein standardisiertes Instrument zur Datenaufbereitung und Speicherung ist. Eine Speicherung dieser erfassten Parameter, zur Weiterverarbeitung in Datenbanken oder Tabellenkalkulationsprogrammen ist bereits vorgesehen.

Im Gegensatz zur Standardconsole können bei der PCConsole bis zu 500 verschiedene Modelle verwaltet werden. Die Speicherung der verschiedenen Einstellungen wird nur von der Größe der Festplatte begrenzt. Desweiteren können die eingelesenen Daten zur besseren Dokumentation ausgedruckt, bzw. im CSV-Format in EXCEL importiert werden.

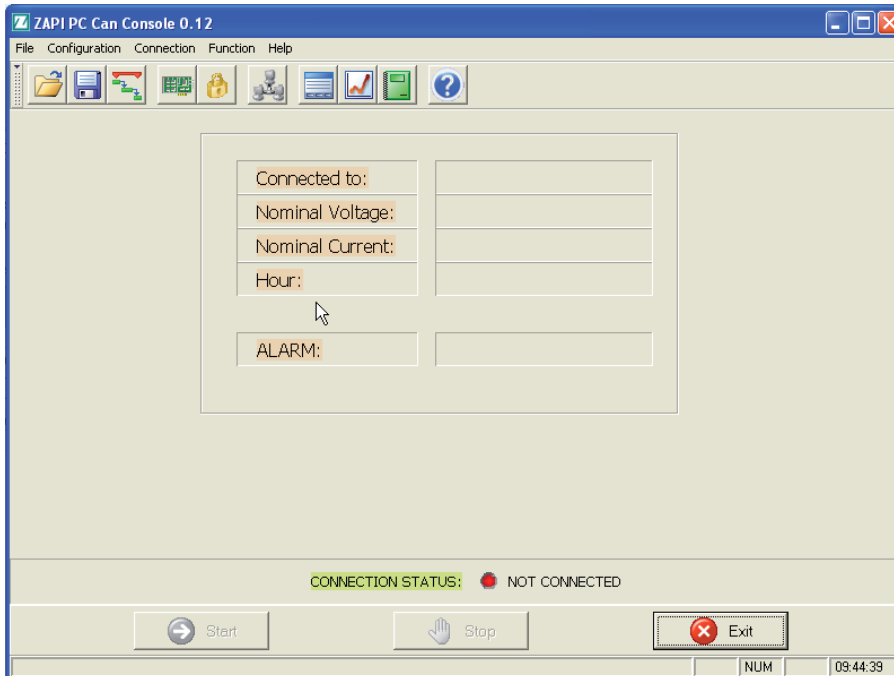
Bestellinformationen:

TYP	Abmessung (l x b x h)	Bestell-Nr.:
USB-to-CAN compact (SUB-D9-Stecker)	80 x 45 x 20 mm	1.01.0087.10100
USB-to-CAN compact (SUB-D9-Stecker); mit galvanischer Trennung	80 x 45 x 20 mm	1.01.0087.10200

Für weitere Informationen fordern Sie das Handbuch an. Rufen Sie uns an, wir beraten Sie gerne!

© 12/2009 Irrtümer und Auslassungen vorbehalten

ZAPI Parametrier- und Testersoftware:



ZIVAN Parametrier- und Testersoftware:

